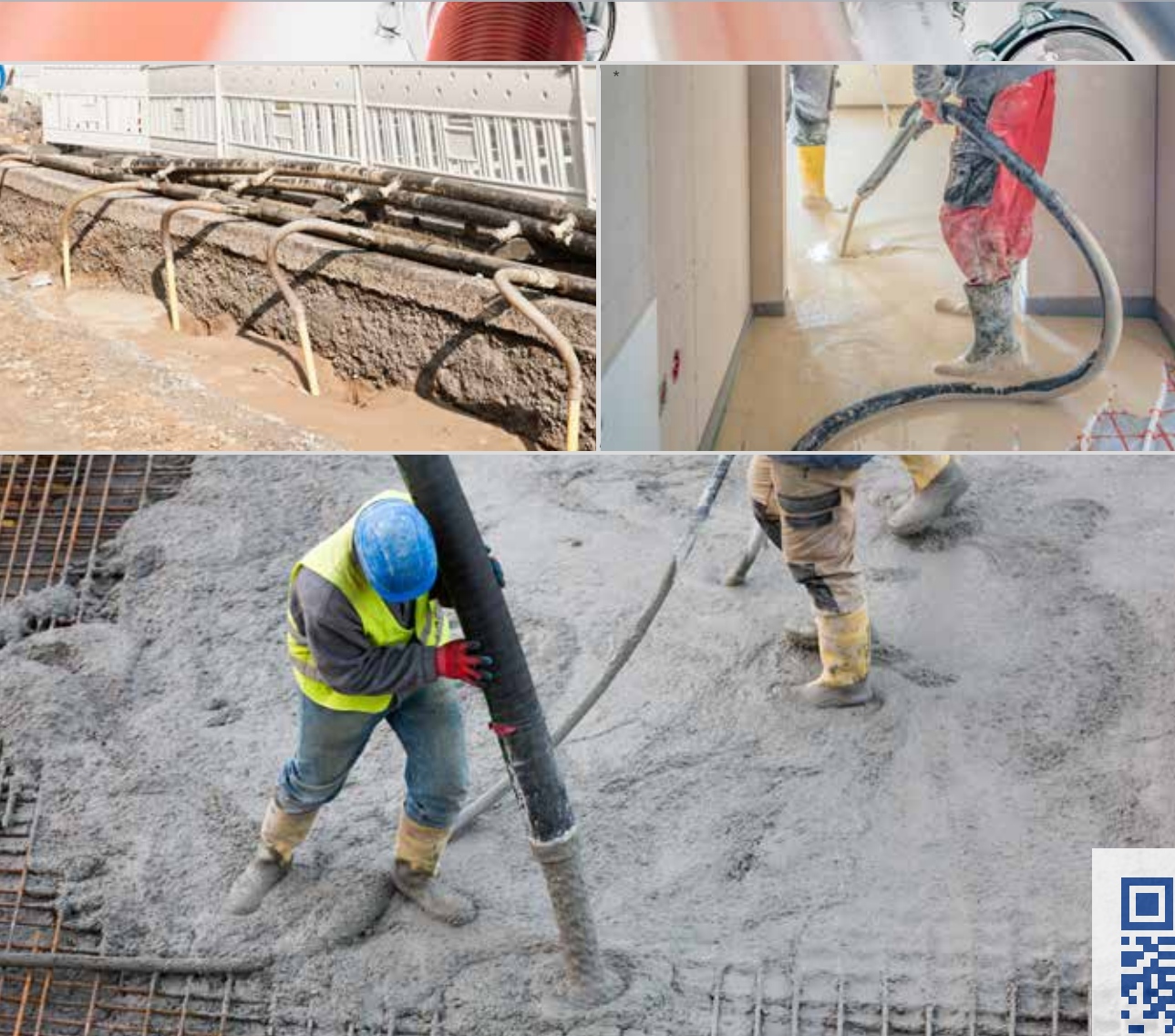


# Schläuche und Kupplungen für das Baugewerbe

Grundwasserabsenkung | Beton- und Estrichförderung | Sandstrahlen



AUCH ONLINE!

WENN'S UM FLEXIBLE VERBINDUNGEN UND  
VERBINDUNGSELEMENTE GEHT:

**AUF JEDEN FALL  
HÜCOBI.**

**HÜCOBI**  
Flexibilität begeistert.



Flexibilität begeistert.

**Telefon** +49(0)521.39068.0

Sie erreichen uns wie folgt

Mo. - Do. 07.30 - 17.00 Uhr

Fr. 07.30 - 15.00 Uhr

**Fax** +49(0)521.39068.99

Wir bearbeiten Ihr schriftliches Anliegen  
schnell bei uns im Kundenservice.

**E-Mail** [info@huecobi.de](mailto:info@huecobi.de)

**Online-Shop** [www.huecobi.de](http://www.huecobi.de)

Nutzen Sie unseren HÜCOBI-Online-Shop für Ihren Einkaufsprozess.  
Preise, Verfügbarkeiten, wiederkehrende Bedarfe und vieles mehr  
steht Ihnen rund um die Uhr zur Verfügung.

**Adresse** **HÜCOBI GmbH**  
Oldernholz 6  
D-33719 Bielefeld

Unsere Fachberater im Innen- und Außendienst stehen Ihnen für alle Fragen und  
Anforderungen mit Expertenwissen zur Verfügung, um Sie optimal zu beraten.



### Österreich

**HÜCOBI AUSTRIA GmbH**  
Bruckfeld 3  
A-3062 Kirchstetten  
Fon +43(0)2233.55450  
Fax +43(0)2233.55450.20  
[www.huecobi.at](http://www.huecobi.at)  
[office@huecobi.at](mailto:office@huecobi.at)

### Niederlande

**HUCOBI Benelux B. V.**  
Energieweg 15-G  
NL-4143 HK Leerdam  
Fon +31(0)345.682223  
Fax +31(0)345.684553  
[www.hucobi.nl](http://www.hucobi.nl)  
[info@hucobi.nl](mailto:info@hucobi.nl)

### Polen

Handelsvertretung  
ul. Jerzmanowska 17  
PL-54-530 Wrocław  
Fon +48(0)532.279.442  
Fax +48(0)713.575.818  
[www.huecobi.pl](http://www.huecobi.pl)  
[info@huecobi.pl](mailto:info@huecobi.pl)

# Schläuche und Kupplungen für das Baugewerbe

Seit nun mehr als 100 Jahren sind wir die Ansprechpartner für technische Schläuche, Schlauchkupplungen, Armaturen und Fittings.

Als starker und zuverlässiger Partner stehen wir an Ihrer Seite. Sie benötigen eine individuelle Lösung für Ihre Applikation aus dem Baugewerbe?

Wir als VTH zertifizierter Fachbetrieb für Schlauch- und Armaturentechnik erfüllen die Anforderungen für die Beratung, Montage und Prüfung Ihrer Schläuche und Schlauchleitungen.

Profitieren auch Sie vom Know-how unserer Fachkräfte.

**Setzen auch Sie auf den  
Spezialisten!**

## Übersicht

Unser HÜCOBI Service .....	ab Seite 4
Schläuche für das Baugewerbe .....	ab Seite 10
Schellen und Klemmen .....	ab Seite 24
System Storz .....	ab Seite 30
Messing Kupplungen .....	ab Seite 32
System Perrot.....	ab Seite 34
COBIQUICK.....	ab Seite 53
System Bauer .....	ab Seite 55
Pressluft Kupplungen.....	ab Seite 58
Mörtel Kupplungen .....	ab Seite 60
Sandstrahl Kupplungen.....	ab Seite 61
Flansche - Rohre - Bögen.....	ab Seite 62
System Carbofer.....	ab Seite 65
NUT-Fittings .....	ab Seite 66
Italienisches Kupplungssystem .....	ab Seite 68
Schwerarmaturen .....	ab Seite 72
Muffen Kugelhähne.....	ab Seite 74
PP-Verschraubungen.....	ab Seite 75



**100** Jahre  
Flexibilität begeistert.  
HÜCOBI GmbH seit 1919



# Zertifizierter Fachbetrieb und Schlauchfachberatung



Wir sind zertifizierter Fachbetrieb für Schlauch- und Armaturentechnik\* und somit einer der wenigen Schlauchspezialisten in Deutschland, Österreich und der Schweiz, zur Durchführung von Schlauchmontagen und Konfektionierungen, Prüfung und Schlauchzertifizierung.

**Setzen Sie auf den Spezialisten!**

## Fachberatung

Sie benötigen eine speziell Ihrem Einsatzzweck entsprechende Schlauchleitung? Kein Problem! Bei der Auswahl richtiger Komponenten für Ihre Schlauchleitung helfen Ihnen unsere Fachberater für Schlauch- und Armaturentechnik. Zusammen mit Ihnen suchen wir Ihre individuelle Schlauchleitung aus, planen diese zu konfektionieren, auf Wunsch zu prüfen und wenn Sie es benötigen, einmal jährlich wiederkehrend zu prüfen. Diesen gesamten Service bekommen Sie bei uns aus einer Hand!



\* Die Zertifizierung erfolgt über den VTH - Verband Technischer Handel



# Schlauchkonfektionierung und Verpressung von HÜCOBI

## Wir konfektionieren Ihre Schlauchleitung nach Ihren Wünschen

Den professionellen Service übernimmt für Sie unser kundiges Personal nach § 2 Absatz 7 Betriebssicherheitsverordnung. Ob Gummi- oder Kunststoffschläuche mit Kupplungen wie Tankwagen-Armaturen, Flansch-Kupplungen oder Kupplungssysteme wie Perrot, Bauer oder Storz, eingebunden mit Klemmschalen, verpresst mit Presshülse oder mit Schlauchschellen - wir liefern Ihnen die komplette Lösung!



## Erhöhen Sie Ihre Betriebssicherheit mit einer verpressten Schlauchleitung

Immer dort wo es um hohe Betriebsdrücke geht oder wo es aus sicherheitsrelevanten Gesichtspunkten notwendig ist, müssen verpresste Schlauchleitungen eingesetzt werden. Erhöhen Sie also Ihre Betriebssicherheit durch eine von unserem professionellen Personal verpresste Schlauchleitung. Wir verpressen bis zu einer Größe DN 150.

# Schlauchprüfung und Zertifizierung



Unser Service für Sie: Schlauchprüfung nach § 2 Absatz 7  
Betriebssicherheitsverordnung:

- Sichtprüfung der Schlauchleitung
- Prüfung der Druckfestigkeit
- Dichtheitsprüfung
- Prüfung des elektrischen Widerstands
- Kennzeichnung der Schlauchleitung
- Dokumentation und Erstellung eines  
Abnahmeprüfzeugnisses 3.1 nach EN 10204:2005
- Dokumentation und Überwachung der wiederkehrenden Prüfung  
Ihrer Schlauchleitung







# Wiederkehrende mobile Schlauchprüfung

Sie haben eine zertifizierte Schlauchleitung im Einsatz? Jede dieser Leitungen sollte einmal jährlich wiederkehrend geprüft werden. Dafür kommen wir gerne mit unserer mobilen Schlauchprüfung zu Ihnen und übernehmen für Sie die Prüfung der Schlauchleitung, die fortlaufende Dokumentation und erstellen Ihnen ein neues Zertifikat. Sollte einmal eine Schlauchleitung nicht weiter einsetzbar sein, so sorgen wir für einen schnellen Ersatz.

## Ihre Vorteile:

- kein lästiges hin und her Transportieren Ihrer Schlauchleitungen
- Minimierung der Ausfallzeiten
- eventuelle Reparaturmaßnahmen können direkt vor Ort vorgenommen werden
- Beratung zum Schlauch und Schlaucheinsatz
- dank dauerhafter Wartungsverträge kein Vergessen der nächsten Prüfungstermine
- Zuverlässigkeit und Genauigkeit sind garantiert!









# Für Sie lieferbereit – Schnell und zuverlässig

Mehr als 10.000 Artikel stehen in unserem modernen 15.000 m<sup>2</sup> großen Hochregallager stets für Sie bereit. Damit können wir uns um eine schnelle Abwicklung Ihrer Bestellungen kümmern, damit Ihre Artikel noch am Tag der Bestellung unser Lager verlassen und innerhalb von 1–2 Tagen zugestellt werden können. Sie benötigen kurzfristig Ersatzteile? Auf HÜCOBI als Ihr Partner für Schläuche und Armaturen können Sie sich jederzeit verlassen. Nutzen Sie einfach unseren Over-Night Lieferservice für ganz eilige Lieferungen oder Just-in-time Lieferungen.



## **Stärken Sie Ihre Position am Markt – Product Branding für Ihre Schläuche und Armaturen**

Wir beschriften und kennzeichnen Ihre Schläuche ganz nach Ihren Wünschen. Neben den Beschriftungen nach den aktuellen Normen können Sie bei uns Ihren eigenen Aufdruck anbringen lassen und damit Ihr Produkt von denen des Wettbewerbs abzugrenzen, um Ihre Marke zu positionieren und zu stärken.

**COBIWATER - Gummi-Wasserschlauch 10 bar**

einsatzbar als Standard-Wasserschlauch im Gartenbau als Gartenschlauch, der Industrie als Industrieschlauch und dem Bau als Bauschlauch.

Temperaturbereich	-20°C bis +60°C
Innenseele	Gummi, schwarz, glatt
Außendecke	Gummi, rot, glatt
Einlagen	Textileinlage
Sicherheit	3:1

Innen-Ø (mm)	Wand (mm)	Außen-Ø (mm)	BD (bar)	PD (bar)	Biegeradius (mm)	Gewicht (g/mtr)	Länge (mtr)	Einheit	Best.-Nr.
13	3,5	20	10	30	200	300	50	m	1002 013000
19	4	27	10	30	265	410	50	m	1002 019000
25	4,5	34	10	30	340	610	50	m	1002 025000

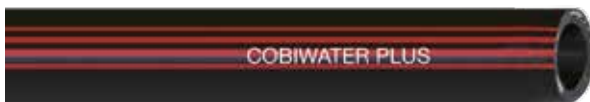
**COBIFLEX PRO - Hochwertiger, knickstabiler PVC-Wasserschlauch, drallfrei**

zum Durchleiten von Wasser für die Bewässerung, im Gartenbau, Landwirtschaft und Bauindustrie.

Temperaturbereich	-15°C bis +60°C
Innenseele	PVC, schwarz, glatt
Außendecke	PVC, gelb, glatt
Einlagen	druckfeste doppelte Tricot-Einlage aus Polyester



Innen-Ø (mm)	Wand (mm)	Außen-Ø (mm)	BD (bar)	PD (bar)	Gewicht (g/mtr)	Länge (mtr)	Einheit	Best.-Nr.
12,5	2,25	17	14	27	140	25	m	1010 012025
12,5	2,25	17	14	27	140	50	m	1010 012050
19	2,8	24,6	12	24	260	25	m	1010 019025
19	2,8	24,6	12	24	260	50	m	1010 019050
19	2,8	24,6	12	24	260	100	m	1010 019100
25	3,4	31,8	9	17	410	25	m	1010 025025
25	3,4	31,8	9	17	410	50	m	1010 025050
25	3,4	31,8	9	17	410	100	m	1010 025100
32	4	40	6	12	620	25	m	1010 032025

**COBIWATER PLUS - EPDM-Wasserschlauch 20 bar**

hochflexibler Brauchwasserschlauch für Kalt- und Warmwasser für besonders hohe Anforderungen. Beständig gegen Chemikalien mit geringer Aggressivität. Alterungs- und witterungsbeständig.

Temperaturbereich	-40°C bis +120°C, max. +100°C Flüssigkeitstemperatur in geschlossenen Systemen
Innenseele	EPDM, schwarz, glatt
Außendecke	EPDM, schwarz, glatt, mit roten Streifen
Einlagen	Textileinlage
Sicherheit	3:1



Innen-Ø (mm)	Wand (mm)	Außen-Ø (mm)	BD (bar)	PD (bar)	Biegeradius (mm)	Gewicht (g/mtr)	Länge (mtr)	Einheit	Best.-Nr.
10	3	16	20	60	82	180	100	m	1006 010000
13	3	19	20	60	80	230	40	m	1006 013000
19	4	27	20	60	120	420	40	m	1006 019000
25	4,5	34	20	60	150	600	40	m	1006 025000
32	6	44	20	60	200	1050	50	m	1006 032000
38	6	50	20	60	250	1200	50	m	1006 038000

**Passende Kupplungen und Zubehör**

Messing-Schnellkupplungen  
finden Sie ab Seite 32



Schneckenengewindeschellen  
finden Sie auf Seite 24

# Keine Lust auf zeitaufwändige Bestellungen? Machen Sie es einfach digital!

Ihr schneller und einfacher Zugriff auf unser Sortiment, Echtzeit Verfügbarkeiten, netto Einkaufspreise, wiederkehrende Warenkörbe oder eine einfache Bestellung. Egal ob Sie eine Rolle Schlauch, eine passende Schlauchkupplung, eine Armatur oder ein Fitting benötigen.



Auf **www.huecobi.de** helfen wir Ihnen, schnell das gewünschte Produkt zu finden. Und wenn Sie einmal Hilfe benötigen, so steht Ihnen unser Fachberaterchat zur Verfügung, oder Sie rufen uns an +49(0)521.39068.0.

## Ihre Vorteile:

- 24 Stunden am Tag, 7 Tage die Woche erreichbar
- alle Informationen sofort verfügbar
- persönliche Nettopreise online einsehbar
- persönliche Nettopreise als Excel Download File
- wiederkehrende Warenkörbe möglich
- alle Produkte auf einen Blick
- PDF Datenblätter für alle Schläuche verfügbar
- alternativ Produkte und Zubehör auf einen Blick
- Produktfilter zur schnellen Suche
- Übersicht der Verfügbarkeit
- Schnellbestellformular
- schnelle Bearbeitung und Versand





### COBISINTEC RO - Synthetik-Bau- und Industrieschlauch

als Baustellenschlauch zur Wasserförderung. Allwetter-Flachschlauch, verrottungsfest, abriebfest und langlebig.

**Temperaturbereich** -40°C bis +100°C

**Innenseele** schwarz, gummiert

**Außendecke** zweifach-gezwirnte Kette aus Polyester unbeschichtet, naturfarben

Innen-Ø (mm)	BD (bar)	PD (bar)	Gewicht (g/mtr)	Länge (mtr)	Einheit	Best.-Nr.
25	14	50	125	100	m	1042 025000
38	14	50	190	100	m	1042 038000
52	14	50	290	100	m	1042 052000
75	14	50	460	100	m	1042 075000
102	12	35	640	100	m	1042 102000



### COBISINTEC 13 - Synthetik-Bau- und Industrieschlauch 13 bar

als Baustellenschlauch zur Wasserförderung. Allwetter-Flachschlauch, verrottungsfest, abriebfest und langlebig. Komplett eingebunden mit Alu-Kupplungen System Storz mit langer Tülle.

**Temperaturbereich** -20°C bis +80°C

**Innenseele** schwarz, gummiert

**Außendecke** zweifach-gezwirnte Kette aus Polyester unbeschichtet, naturfarben, mit Kennstreifen grün, rot, grün

Innen-Ø (mm)	KA (mm)	BD (bar)	PD (bar)	Gewicht (g/mtr)	Länge (mtr)	Einheit	Best.-Nr.
25-D	31	13	39	180	20	Stk	1040 025020
52-C	66	13	39	380	5	Stk	1040 052005
52-C	66	13	39	380	10	Stk	1040 052010
52-C	66	13	39	380	15	Stk	1040 052015
52-C	66	13	39	380	20	Stk	1040 052020
52-C	66	13	39	380	25	Stk	1040 052025
52-C	66	13	39	380	30	Stk	1040 052030
75-B	89	13	39	640	10	Stk	1040 075010
75-B	89	13	39	640	15	Stk	1040 075015
75-B	89	13	39	640	20	Stk	1040 075020
75-B	89	13	39	640	25	Stk	1040 075025
75-B	89	13	39	640	30	Stk	1040 075030
102-A	133	13	39	900	20	Stk	1040 102020
102-A	133	13	39	900	25	Stk	1040 102025
102-A	133	13	39	900	30	Stk	1040 102030



### COBISINTEC 10 - Synthetik-Bau- und Industrieschlauch 10 bar

als Baustellenschlauch zur Wasserförderung. Allwetter-Flachschlauch, verrottungsfest, abriebfest und langlebig. Komplett eingebunden mit Alu-Kupplungen System Storz mit langer Tülle.

**Temperaturbereich** -20°C bis +80°C

**Innenseele** schwarz, gummiert

**Außendecke** zweifach-gezwirnte Kette aus Polyester unbeschichtet, naturfarben, mit Kennstreifen rot, rot

Innen-Ø (mm)	KA (mm)	BD (bar)	PD (bar)	Gewicht (g/mtr)	Länge (mtr)	Einheit	Best.-Nr.
52-C	66	10	30	350	20	Stk	1043 052020
52-C	66	10	30	350	25	Stk	1043 052025
52-C	66	10	30	350	30	Stk	1043 052030
75-B	89	10	30	600	20	Stk	1043 075020



## COBISINTEC 8 - Synthetik-Bau- und Industrieschlauch 8 bar

als Baustellenschlauch zur Wasserförderung. Allwetter-Flachschlauch, verrottungsfest, abriebfest und langlebig. Komplett eingebunden mit Alu-Kupplungen System Storz mit langer Tülle.

Temperaturbereich	-15°C bis +60°C
Innenseele	schwarz, PVC
Außendecke	zweifach-gezwirnte Kette aus Polyester unbeschichtet, naturfarben, mit Kennstreifen blau



Innen-Ø (mm)	KA (mm)	BD (bar)	PD (bar)	Gewicht (g/mtr)	Länge (mtr)	Einheit	Best.-Nr.
25-D	31	8	24	100	20	Stk	1048 025020
52-C	66	8	24	260	20	Stk	1048 052020
52-C	66	8	24	260	25	Stk	1048 052025
52-C	66	8	24	260	30	Stk	1048 052030
75-B	89	8	24	375	20	Stk	1048 075020

## COBIINDUSTRY - Robuster Nitril-Flachschlauch

zur Wasserförderung für die Industrie und Bauwirtschaft. Öl-, Benzin- und Treibstoffbeständigkeit, beständig gegen verdünnte Säuren und Laugen. Universal-Flachschlauch mit hoher Reißfestigkeit. Hohe Abriebfestigkeit durch längsriefen in der Außendecke. Komplett eingebunden mit Alu-Kupplungen System Storz.

Temperaturbereich	-20°C bis +70°C
Aufbau	Nitrilkautschuk, innen glatt, außen längsgerieft
Einlagen	mit Polyestergarneinlage



Innen-Ø (mm)	KA (mm)	BD (bar)	PD (bar)	Gewicht (g/mtr)	Länge (mtr)	Einheit	Best.-Nr.
52-C	66	17	50	600	5	Stk	1038 052005
52-C	66	17	50	600	20	Stk	1038 052020
75-B	89	17	50	850	20	Stk	1038 075020

## COBISINTEC PU - Synthetik-Bau- und Industrieschlauch 14 bar

für die Wasserförderung bei erhöhter Anforderung. Hoch abriebfester Allwetter-Flachschlauch mit PU-Beschichtung von außen. Komplett eingebunden mit Alu-Kupplungen System Storz.

Temperaturbereich	-40°C bis +100°C
Innenseele	EPDM, schwarz
Außendecke	hohe Abriebfestigkeit und Öl- und Benzinbeständigkeit durch Beschichtung aus Polyurethan, zweifach-gezwirnte Kette aus Polyester, rot



Innen-Ø (mm)	KA (mm)	BD (bar)	PD (bar)	Gewicht (g/mtr)	Länge (mtr)	Einheit	Best.-Nr.
52-C	66	14	50	295	20	Stk	1041 052020
75-B	89	14	50	470	20	Stk	1041 075020

Andere Größen und Längen auf Anfrage lieferbar!



### COBIRAIN - Robuster Nitril-Flachschlauch

optimal geeignet für Beregnungsanlagen, für den Einsatz in der Industrie und Bauwirtschaft. Öl-, Benzin- und Treibstoffbeständigkeit, beständig gegen verdünnte Säuren und Laugen. Hohe Abriebfestigkeit durch Längsriefen in der Außendecke. Universal-Flachschlauch mit hoher Reißfestigkeit. Alterungs-, UV- und ozonbeständig.

**Temperaturbereich** -35°C bis +100°C

**Aufbau** Nitrilkautschuk, innen glatt, außen längsgerieft

**Einlagen** mit Polyestergarneinlage

Innen-Ø (mm)	Wand (mm)	Außen-Ø (mm)	BD (bar)	PD (bar)	Gewicht (g/mtr)	Länge (mtr)	Einheit	Best.-Nr.
52	2,8	57,6	25	50	650	100	m	1035 052000
76	3,5	83	25	50	1100	100	m	1035 076000
90	3,5	97	20	40	1176	100	m	1035 090000
102	3,5	109	20	40	1400	100	m	1035 102000
127	4	135	15	30	1900	100	m	1035 127000
152	4	160	15	30	2150	100	m	1035 152000

Andere Größen und Längen auf Anfrage lieferbar!



### COBIFLAT M - Mittelschwerer PVC-Flachschlauch

universell einsetzbarer mittelschwerer Flachschlauch für Baugewerbe, Industrie und Landwirtschaft. Optimal geeignet als Druckschlauch für die Bewässerung. Als Zu- und Ablaufschlauch von Wasser und anderen Medien, flach aufrollbar. Robuste und langlebige Qualität.

**Temperaturbereich** -10°C bis +60°C

**Aufbau** PVC, innen und außen glatt, blau

**Einlagen** mit Polyestergarneinlage

Innen-Ø (mm)	Wand (mm)	Außen-Ø (mm)	BD (bar)	Gewicht (g/mtr)	Länge (mtr)	Einheit	Best.-Nr.
52	1,8	55,6	6	400	100	m	1031 052000
76	1,8	79,6	6	700	100	m	1031 076000
102	1,6	105,2	4	800	100	m	1031 102000
127	1,9	130,8	4	1000	100	m	1031 127000
152	1,6	155,2	4	1150	100	m	1031 152000
152	1,6	155,2	4	1150	50	m	1031 152050
204	1,7	207,4	4	1900	50	m	1031 204050



### COBISAUG - Hochflexibler Gummi-Spiralsaugschlauch mit spiralfreien Muffen

zum Durchleiten von Wasser, Abwasser, Fäkalien und gering konzentrierte Säuren und Laugen. Für Anwendungen in der Landwirtschaft, dem Bau und der Industrie. Beidseitig mit glatten, spiralfreien Muffen.

**Temperaturbereich** -30°C bis +85°C

**Innenseele** SBR, schwarz, glatt, beständig gegen Schmutzwasser mit einem pH-Wert 5-10

**Außendecke** SBR, schwarz, gewellt, stoffgemustert

**Einlagen** Stahldrahtspirale, Textileinlage

**Sicherheit** 3:1

Innen-Ø (mm)	Wand (mm)	Außen-Ø (mm)	BD (bar)	Vakuum (m WS)	Biegeradius (mm)	Gewicht (g/mtr)	Länge (mtr)	Einheit	Best.-Nr.
100	7	114	3	9	300	3270	2	Stk	1052 100020
100	7	114	3	9	300	3270	3	Stk	1052 100030
100	7	114	3	9	300	3270	4	Stk	1052 100040
100	7	114	3	9	300	3270	5	Stk	1052 100050
150	10	170	3	9	456	6680	2	Stk	1052 150020
150	10	170	3	9	456	6680	3	Stk	1052 150030
150	10	170	3	9	456	6680	4	Stk	1052 150040
150	10	170	3	9	456	6680	5	Stk	1052 150050
159	10	179	3	9	636	7770	2	Stk	1052 159020

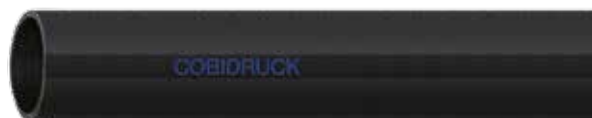




## COBIDRUCK - Gummi-Spiralsaug- und Druckschlauch 10 bar

zum Durchleiten von Wasser, Abwasser, Fäkalien und gering konzentrierte Säuren und Laugen. Für Anwendungen in der Landwirtschaft, dem Bau und der Industrie. Robuster und knickstabiler Gummi-Saug- und Druckschlauch.

Temperaturbereich	-30°C bis +85°C
Innenseele	SBR, schwarz, glatt, beständig gegen Schmutzwasser mit einem pH-Wert 5-10
Außendecke	SBR, schwarz, stoffgemustert
Einlagen	Stahldrahtspirale, Textileinlage
Sicherheit	3:1

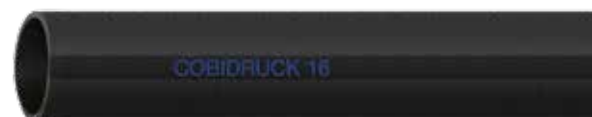


Innen-Ø (mm)	Wand (mm)	Außen-Ø (mm)	BD (bar)	Vakuum (m WS)	Biegeradius (mm)	Gewicht (g/mtr)	Länge (mtr)	Einheit	Best.-Nr.
25	5	35	10	9	95	874	40	m	1050 025000
32	6	44	10	9	125	1040	40	m	1050 032000
38	6	50	10	9	150	1440	40	m	1050 038000
50	6	62	10	9	215	1950	40	m	1050 050000
75	7	89	10	9	350	2960	40	m	1050 075000
80	7	94	10	9	400	3080	40	m	1050 080000
90	7	104	10	9	450	3500	40	m	1050 090000
100	7	114	10	9	500	4220	40	m	1050 100000
102	7	116	10	9	500	4300	40	m	1050 102000
102	7	116	10	9	500	4300	20	m	1050 102020
110	9	128	10	9	550	5670	20	m	1050 110000
120	9	138	10	9	560	6250	20	m	1050 120000
127	10	147	10	9	570	6690	20	m	1050 127000
133	10	153	10	9	600	7250	20	m	1050 133000
150	10	170	10	9	650	8290	20	m	1050 150000
152	10	172	10	9	650	8400	20	m	1050 152000
160	10	180	10	9	780	10650	20	m	1050 160000
203	11	225	6	9	800	12300	20	m	1050 203000

## COBIDRUCK 16 - Gummi-Spiralsaug- und Druckschlauch 16 bar

zum Durchleiten von Wasser, Abwasser, Fäkalien und gering konzentrierte Säuren und Laugen. Für Anwendungen in der Landwirtschaft, dem Bau und der Industrie. Robuster und knickstabiler Saug- und Druckschlauch.

Temperaturbereich	-30°C bis +85°C
Innenseele	SBR, schwarz, glatt, beständig gegen Schmutzwasser mit einem pH-Wert 5-10
Außendecke	SBR, schwarz, stoffgemustert
Einlagen	Stahldrahtspirale, Textileinlage
Sicherheit	3:1

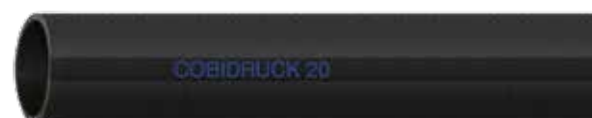


Innen-Ø (mm)	Wand (mm)	Außen-Ø (mm)	BD (bar)	Vakuum (m WS)	Biegeradius (mm)	Gewicht (g/mtr)	Länge (mtr)	Einheit	Best.-Nr.
80	7	94	16	9	400	3080	40	m	1055 080000
100	7	114	16	9	500	4220	40	m	1055 100000
150	10	170	16	9	650	8290	20	m	1055 150000

## COBIDRUCK 20 - Gummi-Spiralsaug- und Druckschlauch 20 bar

zum Durchleiten von Wasser, Abwasser, Fäkalien und gering konzentrierte Säuren und Laugen. Für Anwendungen in der Landwirtschaft, dem Bau und der Industrie. Robuster und knickstabiler Saug- und Druckschlauch.

Temperaturbereich	-30°C bis +85°C
Innenseele	SBR, schwarz, glatt, beständig gegen Schmutzwasser mit einem pH-Wert 5-10
Außendecke	SBR, schwarz, stoffgemustert
Einlagen	Stahldrahtspirale, Textileinlage
Sicherheit	3:1



Innen-Ø (mm)	Wand (mm)	Außen-Ø (mm)	BD (bar)	Vakuum (m WS)	Biegeradius (mm)	Gewicht (g/mtr)	Länge (mtr)	Einheit	Best.-Nr.
76	7,5	91	20	9	304	3370	20	m	1058 076000
90	8	106	20	9	360	4020	40	m	1058 090000
100	12	124	20	9	400	6570	20	m	1058 100000



### COBIDRUCK LIGHTFLEX - Gewellter Gummi-Spiralsaug- und Druckschlauch, sehr flexibel

zum Durchleiten von Wasser, Abwasser, Fäkalien und gering konzentrierte Säuren und Laugen. Für Anwendungen in der Landwirtschaft, dem Bau und der Industrie. Sehr flexibler, robuster und knickstabiler Saug- und Druckschlauch.

Temperaturbereich	-30°C bis +85°C
Innenseele	SBR, schwarz, glatt, beständig gegen Schmutzwasser mit einem pH-Wert 5 bis 10
Außendecke	SBR, schwarz, gewellt, stoffgemustert, wetterbeständig
Einlagen	Stahldrahtspirale, Textileinlage
Sicherheit	3:1

Innen-Ø (mm)	Wand (mm)	Außen-Ø (mm)	BD (bar)	Vakuum (m WS)	Biegeradius (mm)	Gewicht (g/mtr)	Länge (mtr)	Einheit	Best.-Nr.
50	6,5	63	6	9	150	1400	40	m	1029 050000
80	7	94	6	9	240	2310	20	m	1029 080000
100	7	114	6	9	300	3390	20	m	1029 100000
102	7	116	6	9	306	3610	20	m	1029 102000
127	8	143	6	9	445	4960	20	m	1029 127000
152	8	168	6	9	608	6430	20	m	1029 152000
203	10,5	224	6	9	812	11390	20	m	1029 203000



### COBIDRUCK LIGHTFLEX GR - Gerippter Gummi-Spiralsaug- und Druckschlauch, hochflexibel

zum Durchleiten von Wasser, Abwasser, Fäkalien und gering konzentrierte Säuren und Laugen. Für Anwendungen in der Landwirtschaft, dem Bau und der Industrie. Sehr flexibler, robuster und knickstabiler Saug- und Druckschlauch.

Temperaturbereich	-30°C bis +85°C
Innenseele	SBR, schwarz, glatt, beständig gegen Schmutzwasser mit einem pH-Wert 5 bis 10
Außendecke	SBR, schwarz, kordelgerippt, stoffgemustert, wetterbeständig
Einlagen	Stahldrahtspirale, Textileinlage
Sicherheit	3:1

Innen-Ø (mm)	Wand (mm)	Außen-Ø (mm)	BD (bar)	Vakuum (m WS)	Biegeradius (mm)	Gewicht (g/mtr)	Länge (mtr)	Einheit	Best.-Nr.
152	8	168	6	9	608	6430	20	m	1026 152000
203	10,5	224	6	9	812	11390	20	m	1026 203000



### COBILIGHT - PVC-Saug- und Druckschlauch für leichte Anwendungen

zum Durchleiten von Wasser, Abwasser und Fäkalien für die Landwirtschaft, Be- und Entwässerung und der Industrie. Leichte und flexible Qualität. Beständig gegen viele Chemikalien, UV- und witterungsbeständig.

Temperaturbereich	-15°C bis +60°C
Aufbau	Kunststoffspiralschlauch, grün-transparent, innen glatt mit eingebetteter weißer Hart-PVC-Spirale, außen leicht gewellt

Innen-Ø (mm)	Wand (mm)	Außen-Ø (mm)	BD (bar)	Vakuum (m WS)	Biegeradius (mm)	Gewicht (g/mtr)	Länge (mtr)	Einheit	Best.-Nr.
25	2,4	29,8	6	7	105	250	50	m	1060 025000
32	2,6	37,2	6	7	130	345	50	m	1060 032000
38	3	44	6	7	155	470	50	m	1060 038000
40	3	46	5	7	165	500	50	m	1060 040000
45	3,2	51,4	5	7	195	550	50	m	1060 045000
51	3,6	58,2	5	7	205	680	50	m	1060 051000
60	3,6	67,2	4	7	250	950	50	m	1060 060000
63	3,7	70,4	4	7	260	980	50	m	1060 063000
70	3,9	77,8	4	7	295	1000	50	m	1060 070000
76	4,1	84,2	4	6	320	1150	50	m	1060 076000
80	4,5	89	3	6	335	1200	50	m	1060 080000
90	4,8	99,6	3	6	390	1800	50	m	1060 090000
102	5,4	112,8	3	6	430	2000	50	m	1060 102000



## COBICREA - Gülleschlauch, hochflexibler PVC-Saug- und Druckschlauch

zum Durchleiten von Wasser, Abwasser, Fäkalien und gering konzentrierte Säuren und Laugen. Ideal als Güllesaugschlauch und Verlängerungsschlauch für Gülle einsetzbar. Für Anwendungen in der Landwirtschaft, dem Bau und der Industrie. Robuster und knickstabiler Gummi-Saug- und Druckschlauch.

**Temperaturbereich** -25°C bis +60°C

**Aufbau** Kunststoffspiralschlauch, grau mit roten Streifen, mit Hart-PVC-Spirale, innen glatt, außen leicht gewellt

**Sicherheit** 3:1



Innen-Ø (mm)	Wand (mm)	Außen-Ø (mm)	BD (bar)	Vakuum (m WS)	Biegeradius (mm)	Gewicht (g/mtr)	Länge (mtr)	Einheit	Best.-Nr.
25	3,8	32,6	6	10	100	410	50	m	1082 025000
32	4,3	40,6	6	10	130	590	50	m	1082 032000
38	4,4	46,8	5	10	155	690	50	m	1082 038000
51	4,9	60,8	4	10	200	990	50	m	1082 051000
60	5,2	70,4	4	9	240	1230	50	m	1082 060000
63	5,5	74	4	9	260	1390	50	m	1082 063000
76	5,7	87,4	3	9	310	1730	30	m	1082 076000
76	5,7	87,4	3	9	310	1730	50	m	1082 076050
80	6	92	3	9	320	1890	30	m	1082 080000
90	6,3	102,6	3	9	360	2200	30	m	1082 090000
102	7,2	116,4	3	8,5	410	2890	30	m	1082 102000
127	7,5	142	2,5	8	510	3670	30	m	1082 127000
152	8,9	169,8	2	8	610	5280	20	m	1082 152000
203	12,1	227,2	1,5	7	850	9900	10	m	1082 203000

## COBIVIN - PVC-Saug- und Druckschlauch mit Stahldrahtspirale

zum Durchleiten von Wasser, Abwasser, Lebensmittel, Alkohol bis 20% und Fäkalien. Für Anwendungen in der Landwirtschaft, dem Bau, der Industrie und im Maschinenbau. Auch für Hydraulik Rücklaufleitungen geeignet.

**Temperaturbereich** -10°C bis +60°C

**Aufbau** PVC, lebensmittelbeständig, klar-transparent, innen und außen glatt

**Einlagen** mit eingebetteter Stahldrahtspirale

**Norm** geeignet für Lebensmittel gemäß EU-Verordnung 10/2011 (Klasse A, B, C)

**Kennzeichnung** COBIVIN - Ø mm - (Glas/Gabel-Symbol)



Innen-Ø (mm)	Wand (mm)	Außen-Ø (mm)	BD (bar)	Vakuum (m WS)	Biegeradius (mm)	Gewicht (g/mtr)	Länge (mtr)	Einheit	Best.-Nr.
10	3	16	6,7	9	40	170	50	m	1070 010000
12	3	18	6,7	9	40	195	50	m	1070 012000
14	3	20	6,7	9	50	220	50	m	1070 014000
16	3,2	22,4	6,7	9	60	265	50	m	1070 016000
18	3,2	24,4	6,7	9	60	290	50	m	1070 018000
20	3,5	27	6,7	9	70	345	50	m	1070 020000
22	3,5	29	6,7	9	80	375	50	m	1070 022000
25	4	33	5	9	90	495	50	m	1070 025000
30	4	38	5	8	110	580	50	m	1070 030000
32	4,2	40,4	5	8	110	635	50	m	1070 032000
35	4,2	43,4	5	8	120	690	50	m	1070 035000
38	4,5	47	5	8	130	785	50	m	1070 038000
40	4,5	49	5	8	140	855	50	m	1070 040000
45	4,9	54,8	5	8	160	1085	50	m	1070 045000
50	5	60	5	8	180	1215	50	m	1070 050000
50	5	60	5	8	180	1215	1,5	Stk	1070 050015
60	5,9	71,8	4	8	210	1675	50	m	1070 060000
70	6	82	4	7	250	1975	50	m	1070 070000
76	6,1	88,2	4	7	270	2170	50	m	1070 076000
80	6,1	92,2	4	7	280	2320	50	m	1070 080000
90	6,5	103	3,3	7	360	2965	30	m	1070 090000
102	6,5	115	2,7	7	410	3310	30	m	1070 102000
110	8,7	127,4	1,7	9	500	4740	30	m	1070 110000
127	8,7	144,4	1	9	570	5430	30	m	1070 125000
151	8,8	168,6	1	9	680	6810	20	m	1070 152000





### COBITON 40 - Estrich-Förderschlauch

für feuchte, abrasive Medien, Nassbeton, Mörtel, Fließestrich. Robuste, knickstabile, hochwertige Qualität.

Temperaturbereich	-30°C bis +85°C
Innenseele	NR/SBR, schwarz, glatt
Außendecke	SBR, schwarz, glatt, stoffgemustert
Einlagen	Textileinlage
Elektr. Widerstand	<10 hoch 6 Ω
Abrieb der Seele	ca. 70/80 mm³ nach DIN 53516
Sicherheit	3:1

Innen-Ø (mm)	Wand (mm)	Außen-Ø (mm)	BD (bar)	PD (bar)	Biegeradius (mm)	Gewicht (g/mtr)	Länge (mtr)	Einheit	Best.-Nr.
25	7	39	40	120	250	800	40	m	1335 025000
35	7	49	40	120	350	700	40	m	1335 035000
40	7	54	40	120	350	1350	40	m	1335 040000
50	9	68	40	120	500	1950	40	m	1335 050000
50	9	68	40	120	400	2000	20	m	1335 050020
65	10	85	10	30	650	2000	40	m	1335 065000



### COBITON 40 W - Estrich-Förderschlauch

für feuchte, abrasive Medien, Nassbeton, Mörtel, Fließestrich. Robuste, knickstabile, hochwertige Qualität.

Temperaturbereich	-30°C bis +85°C
Innenseele	NR/SBR, schwarz, glatt
Außendecke	SBR, weiß, glatt, stoffgemustert
Einlagen	Textileinlage
Abrieb der Seele	ca. 70/80 mm³ nach DIN 53516
Sicherheit	3:1

Innen-Ø (mm)	Wand (mm)	Außen-Ø (mm)	BD (bar)	PD (bar)	Biegeradius (mm)	Gewicht (g/mtr)	Länge (mtr)	Einheit	Best.-Nr.
50	9	68	40	120	400	2000	40	m	1335 050200
50	9	68	40	120	400	2000	20	m	1335 050220



### COBITON 10 SP T - Torkretierschlauch

Strahlschlauch für Trockenbeton-Spritzmaschinen im Tiefbau, Wasserbau, Tunnelsanierung, Tunnelbau, Bergbau und bei der Bausanierung für Strahlmittel. Extrem verschleißfest, dicke Seele, querschnitts stabil und strömungsgünstig. Passend zu handelsüblichen Armaturen.

Temperaturbereich	-30°C bis +85°C
Innenseele	NR/BR/SBR, schwarz, glatt, antistatisch
Außendecke	SBR, schwarz, stoffgemustert, antistatisch, witterungsbeständig, abriebfest
Einlagen	Textileinlage
Elektr. Widerstand	<10 hoch 6 Ω
Abrieb der Seele	ca. 50 mm³ nach DIN 53516

Innen-Ø (mm)	Wand (mm)	Außen-Ø (mm)	BD (bar)	Biegeradius (mm)	Gewicht (g/mtr)	Länge (mtr)	Einheit	Best.-Nr.
32	10	52	10	295	1300	40	m	1338 032000
38	10	58	10		1960	40	m	1338 038000
48	11	70	10	336	2100	40	m	1338 048011
50	10	70	10	350	2300	40	m	1338 050010
65	12	89	10	455	3900	40	m	1338 065012

### Passende Kupplungen und Zubehör



System Carbofer finden Sie  
ab Seite 65



## COBISANDI - Sandstrahlgebläseschlauch

flexibler Sandstrahlgebläseschlauch zur Förderung hochabrasiver Strahlmittel wie Quarzsand, Stahlkies, Korund, Glas usw.

Temperaturbereich	-30°C bis +85°C
Innenseele	NR/SBR, schwarz, glatt
Außendecke	SBR, schwarz, glatt, stoffgemustert
Einlagen	Textileinlage
Elektr. Widerstand	<10 hoch 6 Ω
Abrieb der Seele	ca. 60/70 mm³ nach DIN ISO 4649:2014
Sicherheit	3:1



Innen-Ø (mm)	Wand (mm)	Außen-Ø (mm)	BD (bar)	PD (bar)	Biegeradius (mm)	Gewicht (g/mtr)	Länge (mtr)	Einheit	Best.-Nr.
25	7	39	12	36	250	800	40	m	1339 025000
32	8	48	12	36	320	1100	40	m	1339 032000
38	10	58	12	36	380	1500	40	m	1339 038000
63	12	87	12	36	504	3050	40	m	1339 063000

## COBISANDI PLUS - Sandstrahlgebläseschlauch

flexibler Sandstrahlgebläseschlauch zur Förderung hochabrasiver Strahlmittel wie Quarzsand, Stahlkies, Korund, Glas usw.

Temperaturbereich	-40°C bis +70°C
Innenseele	NR/BR, schwarz, glatt, elektrisch leitfähig
Außendecke	SBR/EPDM, schwarz, glatt, stoffgemustert
Einlagen	Textileinlage, Kupferlitze
Elektr. Widerstand	Seele <10 hoch 4 Ω, Decke <10 hoch 8 Ω
Abrieb der Seele	ca. 35 mm³ nach DIN 53516
Sicherheit	3:1



Innen-Ø (mm)	Wand (mm)	Außen-Ø (mm)	BD (bar)	PD (bar)	Biegeradius (mm)	Gewicht (g/mtr)	Länge (mtr)	Einheit	Best.-Nr.
16	7	30	12	36	150	571	40	m	1379 016000
19	7	33	12	36	190	647	40	m	1379 019000
25	7	39	12	36	250	806	40	m	1379 025000
32	8	48	12	36	320	1150	40	m	1379 032000
38	9	56	12	36	380	1525	40	m	1379 038000

## COBISUPERFLEX TOP - Hochflexibler Gummi-Spiralsaug- und Förderschlauch mit spiralfreien Muffen

mit hochabriebfester Innenseele, für abrasive Medien wie Sand, Kies, Steine, Flugasche, Strahlmittel. Beidseitig mit glatten, spiralfreien Muffen.

Temperaturbereich	-30°C bis +85°C
Innenseele	NR, schwarz, glatt, elektrisch leitfähig
Außendecke	NR/SBR, schwarz, kordelgerippt, elektrisch leitfähig, stoffgemustert
Einlagen	Stahldrahtspirale, Kupferlitze, Textileinlage
Elektr. Widerstand	<10 hoch 6 Ω
Abrieb der Seele	ca. 50 mm³
Sicherheit	3:1



Innen-Ø (mm)	Wand (mm)	Außen-Ø (mm)	BD (bar)	Vakuum (m WS)	Biegeradius (mm)	Gewicht (g/mtr)	Länge (mtr)	Einheit	Best.-Nr.
50	7	64	4	9	150	1430	40	m	1301 050000
60	7	74	3	9	180	1590	40	m	1301 060000
76	8	92	3	9	230	2380	40	m	1301 076000
80	8	96	3	9	240	2410	40	m	1301 080000
80	8	96	3	9	240	2410	5	Stk	1301 080005
102	9	120	2	9	310	3970	20	m	1301 102000
102	9	120	2	9	310	3970	5	Stk	1301 102005
127	9	145	2	9	380	4810	20	m	1301 127000
127	9	145	2	9	380	4810	5	Stk	1301 127005
152	9	170	2	9	460	6080	20	m	1301 152000
152	9	170	2	9	460	6080	5	Stk	1301 152005
203	11	225	2	9	820	9950	5	Stk	1301 203005



### COBISUPERFLEX TOP LIGHT - Hochflexibler Gummi-Spiralsaug- und Förderschlauch mit spiralfreien Muffen

mit hochabriebfester Innenseele, für abrasive Medien wie Sand, Kies, Steine, Flugasche, Strahlmittel. Beidseitig mit glatten, spiralfreien Muffen.

Temperaturbereich	-30°C bis +85°C
Innenseele	NR, schwarz, glatt, elektrisch leitfähig
Außendecke	NR/SBR, schwarz, gewellt, elektrisch leitfähig, stoffgemustert
Einlagen	Stahldrahtspirale, Kupferlitze, Textileinlage
Elektr. Widerstand	<10 hoch 6 Ω
Abrieb der Seele	ca. 50 mm <sup>3</sup>
Sicherheit	3:1

Innen-Ø (mm)	Wand (mm)	Außen-Ø (mm)	BD (bar)	Vakuum (m WS)	Biegeradius (mm)	Gewicht (g/mtr)	Länge (mtr)	Einheit	Best.-Nr.
50	5	60	3	9	150	1380	40	m	1305 050000
80	5	90	3	9	240	2080	40	m	1305 080000
102	5,5	113	3	9	310	3330	20	m	1305 102000
102	5,5	113	3	9	310	3330	5	Stk	1305 102005
127	5,5	138	3	9	380	4510	20	m	1305 127000
127	5,5	138	3	9	380	4510	5	Stk	1305 127005
152	5,5	163	3	9	460	5250	20	m	1305 152000
152	5,5	163	3	9	460	5250	5	Stk	1305 152005



### COBISAUG SPEZIAL - Saugbaggerschlauch mit spiralfreien Muffen

zum Absaugen mit dem Saugbagger von hoch abrasiven Medien wie Sand, Steine, Schlamm, Erdreich und Strahlmittel. Sehr flexible und abriebfeste Qualität.

Innenseele	NR, 10 mm dick, glatt
Außendecke	NR/BR, schwarz, 10 mm stark, gewellt
Einlagen	Textileinlage, Doppelspirale, Kupferlitze
Elektr. Widerstand	<10 hoch 6 Ω

Innen-Ø (mm)	Wand (mm)	Außen-Ø (mm)	BD (bar)	Vakuum (m WS)	Biegeradius (mm)	Gewicht (g/mtr)	Länge (mtr)	Einheit	Best.-Nr.
254	20	294	5	0,9	1143	30200	nach Bedarf	m	1309 254000
254/260*	20	294	5	0,9	1143	30200	nach Bedarf	m	1309 260000

\*Spiralfreie Muffe ausgeschält



### COBIPUR M - Mittelschwerer Polyurethan-Saug- und Förderschlauch, antistatisch

für scharfkantige abrasive Medien, Granulate, Kies, Sand, Getreide, Pulver und Gase. Spezial-Ausführung für mittelschwere Anwendungen. Nicht mikrobe- und hydrolysebeständig. Gute Öl-, Benzin- und Chemikalienbeständigkeit.

Temperaturbereich	-40°C bis +90°C, kurzfristig bis +125°C
Aufbau	Ester-Basis Polyurethan-Spiralschlauch mit fest eingegossenem Federstahldraht, transparent, innen glatt, außen gewellt
Norm	schwerentflammbar nach DIN 4102-B1, UL94-V2
Elektr. Widerstand	Wandung permanent antistatisch gemäß ISO 8031 Durchgangs- und Oberflächenwiderstand <10 hoch 9 Ω und gemäß TRGS 727 <2,5*10 hoch 8 Ω

Innen-Ø (mm)	Wand (mm)	Außen-Ø (mm)	BD (bar)	Vakuum (m WS)	Biegeradius (mm)	Gewicht (g/mtr)	Länge (mtr)	Einheit	Best.-Nr.
152	1,5 / 5,5	163	0,8	2,7	118	2410	10	m	1329 152000
200	1,5 / 6,5	213	0,6	1,5	156	3120	10	m	1329 200000
250	1,5 / 6,5	263	0,5	1,2	191	3880	10	m	1329 250000





## COBIPUR S - Schwerer Polyurethan-Saug- und Förderschlauch, antistatisch

für scharfkantige Medien, Granulate, Kies, Sand und Glas. Speziell geeignet für Saugbagger und Dachbekiesung. Sehr flexible Spezial-Ausführung für schwere Anwendungen. Nicht mikrobe- und hydrolysebeständig. Gute Öl-, Benzin- und Chemikalienbeständigkeit.

Temperaturbereich	-40°C bis +90°C, kurzfristig bis +125°C
Aufbau	Ester-Basis Polyurethan-Spiralschlauch mit eingegossenem Federstahldraht, transparent, innen glatt, außen gewellt
Elektr. Widerstand	Wandung permanent antistatisch gemäß ISO 8031 Durchgangs- und Oberflächenwiderstand <10 hoch 9 Ω und gemäß TRGS 727 <2,5*10 hoch 8 Ω



Innen-Ø (mm)	Wand (mm)	Außen-Ø (mm)	BD (bar)	Vakuum (m WS)	Biegeradius (mm)	Gewicht (g/mtr)	Länge (mtr)	Einheit	Best.-Nr.
152	2,5 / 7,5	165	1,3	8,3	435	3720	10	m	1330 152000
152	2,5 / 7,5	165	1,3	8,3	435	3720	5	Stk	1330 152005
200	2,5 / 7	214	1	5,6	950	5940	10	m	1330 200000
250	2,5 / 7	264	0,8	4,4	1300	7350	10	m	1330 250000
250	2,5 / 7	264	0,8	4,4	1300	7350	5	Stk	1330 250005
300	2,5 / 7	314	0,6	3,7	1575	8780	10	m	1330 300000

## COBIQUICK PUR S Flanschkupplungssystem - Spannflansch

zur Verbindung zweier Spannflansche mit einem COBIQUICK PUR S Schnellverschluss-Spannring. Der Kegelflansch wird von außen mit dem COBIPUR S verschraubt. Leicht und schnell montierbar, wiederverwendbar, hoch abriebfest.

Bei vertikalem Einsatz müssen Flansch und Schlauch mit zusätzlichen Befestigungen gesichert werden.

**Material** Polyurethan, schwarz



NW	Best.-Nr.
250	2567 250000

## COBIQUICK PUR S Flanschkupplungssystem - Schnellverschluss-Spannring

zur Verbindung zweier COBIQUICK PUR S Spannflansche

NW	Best.-Nr.
250	2567 250001



## Schnellspann-Kupplung Fast & Strong Connection

effektive, lösbare Kupplung für Schlauchleitungen in Industriesauger wie Supersauger, Kanalspülwagen, Luftförderanlagen und Saugbagger. Sie besteht aus drei Elementen aus Edelstahl-Blech, die über Gelenke miteinander verbunden sind. Für die Abdichtung wird eine Gummieinlage verwendet. Der Schnellspannverschluss muss mit einer Kraft von 200 kN geschlossen werden und ist im eingerasteten Zustand automatisch gesichert. Geringer Montageaufwand.

**Material** 2 mm Edelstahl aus 3 Elementen



DN	Länge (mm)	Best.-Nr.
125	400	2564 125000
150	400	2564 150000
200	400	2564 200000
250	500	2564 250000

**COBIKOMPRESS - Kompressorschlauch**

zum Durchleiten von Pressluft am Kompressor, beständig gegen Ölnebel.

Temperaturbereich	-30°C bis +50°C
Innenseele	Gummi, schwarz, glatt
Außendecke	Gummi, schwarz, glatt, witterungsbeständig
Einlagen	Textileinlage
Sicherheit	3:1

Innen-Ø (mm)	Wand (mm)	Außen-Ø (mm)	BD (bar)	PD (bar)	Gewicht (g/mtr)	Länge (mtr)	Einheit	Best.-Nr.
6	3,5	13	10	30	130	40	m	1215 006000
9	3,5	16	10	30	200	40	m	1215 009000

**COBIPRESS - Pressluftschlauch 10 bar**

zum Durchleiten von schmierstoffhaltiger Luft und Ölnebel

Temperaturbereich	-30°C bis +85°C
Innenseele	SBR, schwarz, glatt
Außendecke	SBR, schwarz, glatt, alterungs- und witterungsbeständig
Einlagen	Textileinlage
Norm	DIN 20018
Sicherheit	3:1
Kennzeichnung	HB DIN 20018 Quartal - Jahr

Innen-Ø (mm)	Wand (mm)	Außen-Ø (mm)	BD (bar)	PD (bar)	Gewicht (g/mtr)	Länge (mtr)	Einheit	Best.-Nr.
13	5	23	10	40	400	40	m	1217 013000
19	6	31	10	40	680	20	m	1217 019020
19	6	31	10	40	680	40	m	1217 019040
25	7	39	10	40	1000	40	m	1217 025000

**COBIPRESS SL - EPDM-Pressluftschlauch, superleicht**

extrem leichter, formstabiler und überfahrbare Pressluftschlauch.

Temperaturbereich	-40°C bis +80°C
Innenseele	EPDM
Außendecke	geflochtenes, synthetisches Gewebe, blau
Einlagen	Nyloneinlage
Sicherheit	3:1

Innen-Ø (mm)	Wand (mm)	Außen-Ø (mm)	BD (bar)	PD (bar)	Biegeradius (mm)	Gewicht (g/mtr)	Länge (mtr)	Einheit	Best.-Nr.
19	2	23	30	90	45	150	20	m	1229 019020
19	2	23	30	90	45	150	40	m	1229 019040
19	2	23	30	90	45	150	60	m	1229 019060

**COBIPRESS 20 - Pressluftschlauch 20 bar**

für schmierstoffhaltige Luft und Wasser bei schwerem Einsatz.

Temperaturbereich	-30°C bis +85°C
Innenseele	SBR, schwarz, glatt
Außendecke	SBR, gelb, glatt, witterungsbeständig
Einlagen	Textileinlage
Sicherheit	3:1

Innen-Ø (mm)	Wand (mm)	Außen-Ø (mm)	BD (bar)	PD (bar)	Biegeradius (mm)	Gewicht (g/mtr)	Länge (mtr)	Einheit	Best.-Nr.
13	5	23	20	60	104	440	40	m	1219 013000
19	6	31	20	60	152	660	40	m	1219 019000
25	7	39	20	60	210	1080	40	m	1219 025000

**Passende Kupplungen und Zubehör**Pressluftkupplungen  
finden Sie ab Seite 58Schlauchklemmen DIN 20039  
finden Sie ab Seite 27



## COBIPRESSCORD 20 - Pressluftschlauch 20 bar

sehr robuster und flexibler Pressluftschlauch für schmierstoffhaltige Luft, Ölnebel und Wasser bei schwerem Einsatz.

Temperaturbereich	-25°C bis +70°C
Innenseele	NBR, schwarz, glatt
Außendecke	SBR, gelb, stoffgemustert, witterungsbeständig
Einlagen	Textileinlage
Sicherheit	3:1



Innen-Ø (mm)	Wand (mm)	Außen-Ø (mm)	BD (bar)	PD (bar)	Gewicht (g/mtr)	Länge (mtr)	Einheit	Best.-Nr.
38	6	50	20	60	1190	40	m	1221 038000
51	7,5	66	20	60	1880	40	m	1221 051000

## COBIPRESSCORD 25 - Pressluftschlauch 25 bar

sehr robuster und flexibler Pressluftschlauch für schmierstoffhaltige Luft, Ölnebel und Wasser bei schwerem Einsatz.

Temperaturbereich	-30°C bis +80°C
Innenseele	SBR, schwarz, glatt
Außendecke	SBR, gelb, stoffgemustert, witterungsbeständig
Einlagen	Textileinlage
Sicherheit	3,2:1



Innen-Ø (mm)	Wand (mm)	Außen-Ø (mm)	BD (bar)	PD (bar)	Gewicht (g/mtr)	Länge (mtr)	Einheit	Best.-Nr.
25	7	39	25	80	1050	40	m	1220 025000
32	7	46	25	80	1390	40	m	1220 032000
38	8	54	25	80	1490	40	m	1220 038000
51	8	67	25	80	1960	40	m	1220 051040
53	10	73	25	80	2400	40	m	1220 053000
76	11	98	25	80	2950	40	m	1220 076000
102	14	130	25	80	4150	20	m	1220 102000

## COBIPRESS FLAT - Pressluft-Flatschlauch

zum Durchleiten von Pressluft in der Industrie, Bau- und Landwirtschaft. Beständig gegen Fäkalien, Öl und leichte Säuren und Laugen.

Temperaturbereich	-30°C bis +100°C
Aufbau	Nitrilkautschuk, glatt, außen längsgerieft, gelb
Einlagen	Textileinlage
Sicherheit	3:1



Innen-Ø (mm)	Wand (mm)	Außen-Ø (mm)	BD (bar)	PD (bar)	Gewicht (g/mtr)	Länge (mtr)	Einheit	Best.-Nr.
20	2,3	24,6	20	60	160	60	m	1228 020060
27	2,4	31,8	20	60	180	100	m	1228 027100
52	2,4	56,8	17	50	420	100	m	1228 052100

## COBIPRESS FLAT 40 - Pressluft-Flatschlauch

zum Durchleiten von Pressluft und Wasser in der Industrie, Bau- und Landwirtschaft, ölbeständig. Hydraulisch verpresst mit Pressluftarmatur mit Überwurfmutter RD 65 x 1/6" oder RD 75 x 1/6".

Temperaturbereich	-30°C bis +80°C
Aufbau	Polyurethan-Außenbeschichtung, glatt, gelb Doppelgewebe aus 100% hochfestem Polyester, verstärkt,
Sicherheit	3:1



Innen-Ø (mm)	Wand (mm)	Außen-Ø (mm)	BD (bar)	PD (bar)	Armatur	Länge (mtr)	Einheit	Best.-Nr.
52	5	62	25	75	*RD 65 x 1/6"	20	Stk	771228052003
52	5	62	25	75	*RD 65 x 1/6"	40	Stk	771228052004
52	5	62	40	120	Rd 75 x 1/6"	20	Stk	771228452005
52	5	62	40	120	Rd 75 x 1/6"	40	Stk	771228452006

\* Austauschbar und kompatibel mit System „Atlas Copco“ - direkte Schlauchverlängerung ohne Doppelnippel durch Zurückschrauben der Überwurfmutter möglich.





### COBI Spannbackenschelle W1

Breitbandschelle mit abgerundeten Schellenbandkanten Schraube mit vollem Bolzen

Material Band/Gehäuse: Stahl, verzinkt Schraube: mit Sechskant, Stahl 8.8, verzinkt

Spannbereich (mm)	Bandbreite (mm)	VPE (Stück)	Best.-Nr.
17-19	18	50	1521 017019
19-21	18	50	1521 019021
21-23	18	50	1521 021023
23-25	18	50	1521 023025
26-28	18	50	1521 026028
29-31	20	50	1521 029031
32-35	20	50	1521 032035
36-39	20	50	1521 036039
40-43	20	50	1521 040043
44-47	22	50	1521 044047
48-51	22	50	1521 048051
52-55	22	25	1521 052055
56-59	22	25	1521 056059
60-63	22	25	1521 060063
64-67	22	25	1521 064067
68-73	24	25	1521 068073
74-79	24	25	1521 074079
80-85	24	25	1521 080085
86-91	24	25	1521 086091
86-95	24	25	1521 086095
92-97	24	25	1521 092097
98-103	24	25	1521 098103
98-105	24	25	1521 098105
104-112	24	25	1521 104112
113-121	24	25	1521 113121
118-130	24	25	1521 118130
122-130	24	25	1521 122130
131-139	26	10	1521 131139
140-148	26	10	1521 140148
149-161	26	10	1521 149161
155-165	26	10	1521 155165
162-174	26	10	1521 162174
175-187	26	10	1521 175187
188-200	26	10	1521 188200
201-213	26	10	1521 201213
214-226	26	10	1521 214226
227-239	26	10	1521 227239
240-252	26	10	1521 240252
268-280	26	10	1521 268280

### Konfektionierte Schlauchleitungen



Reduzieren Sie Ihre Zeiten bei der Inbetriebnahme der Schlauchleitung. Wir liefern Ihnen komplett eingebundene, einsatzfertige Schlauchleitungen. Fragen Sie nach unseren Möglichkeiten.

## Spannbackenschellen W2

Breitbandschelle mit aufklappbarem Brückenstück und abgerundeten Schellenbandkanten

**Material** Band/Gehäuse: rostfreier Stahl 1.4510, AISI 430 Schraube: mit Sechskant, Stahl 8.8, verzinkt



Spannbereich (mm)	Bandbreite (mm)	VPE (Stück)	Best.-Nr.
17-19	18	50	1525 017019
19-21	18	50	1525 019021
21-23	18	50	1525 021023
23-25	18	50	1525 023025
25-27	18	50	1525 025027
27-29	18	50	1525 027029
29-31	20	50	1525 029031
31-34	20	50	1525 031034
34-37	20	50	1525 034037
37-40	20	50	1525 037040
40-43	22	50	1525 040043
43-47	22	50	1525 043047
47-51	22	50	1525 047051
51-55	22	25	1525 051055
55-59	22	25	1525 055059
59-63	22	25	1525 059063
63-68	24	25	1525 063068
68-73	24	25	1525 068073
73-79	24	25	1525 073079
79-85	24	25	1525 079085
85-91	24	25	1525 085091
91-97	24	25	1525 091097
97-104	24	25	1525 097104
104-112	24	25	1525 104112
112-121	24	25	1525 112121
121-130	24	25	1525 121130
130-140	26	10	1525 130140
140-150	26	10	1525 140150
150-162	26	10	1525 150162
162-174	26	10	1525 162174
174-187	26	10	1525 174187
187-200	26	10	1525 187200
200-213	26	10	1525 200213
213-226	26	10	1525 213226

## COBI Schlauchschellen 2-teilig S 2

Breitbandschelle zweiteilig, schwere Ausführung

**Material** Band/Gehäuse: Stahl, verzinkt Schraube: M10 x 65 Stahl 8.8., verzinkt



Spannbereich (mm)	Bandbreite (mm)	VPE (Stück)	Best.-Nr.
110-126	30	10	1545 110126
125-141	30	10	1545 125141
135-151	30	10	1545 135151
150-166	30	10	1545 150166
164-180	30	10	1545 164180
215-231	30	10	1545 215231

Auf der S2 Schelle ist der äußerste Spannbereich einer Schelle aufgedruckt!



### Schneckengewindeschellen L 9 VA

Norm/Zulassung

DIN 3017

Material

Band/Gehäuse: Edelstahl V2A 1.4301, AISI 304  
Schraube: Edelstahl V2A 1.4301, AISI 304

Spannbereich (mm)	Bandbreite (mm)	VPE (Stück)	Best.-Nr.
8-16	9	200	1512 008016
12-22	9	200	1512 012022
16-27	9	200	1512 016027
20-32	9	200	1512 020032
25-40	9	100	1512 025040
32-50	9	100	1512 032050
40-60	9	100	1512 040060
50-70	9	100	1512 050070
60-80	9	100	1512 060080
80-100	9	50	1512 080100

Abgabe nur in Verpackungseinheiten!



### Schlauchschellen 2-teilig S 2

Breitbandschelle zweiteilig, schwere Ausführung

Material

Band/Gehäuse: Stahl, verzinkt  
Schraube: M10 x 65 Stahl 8.8., verzinkt

Spannbereich (mm)	Bandbreite (mm)	VPE (Stück)	Best.-Nr.
110-126	30	10	1545 110126
125-141	30	10	1545 125141
135-151	30	10	1545 135151
150-166	30	10	1545 150166
164-180	30	10	1545 164180
215-231	30	10	1545 215231

Auf der S2 Schelle ist der äußerste Spannbereich einer Schelle aufgedruckt!



### Schlauchschellen 2-teilig M 2

Breitbandschelle zweiteilig bis Spannbereich 60-70 mm Schraube M6 x 45 ab

Spannbereich 65-75 mm Schraube M8 x 60

Material

Band/Gehäuse: Stahl, verzinkt  
Schraube: Stahl 8.8., verzinkt

Spannbereich (mm)	Bandbreite (mm)	VPE (Stück)	Best.-Nr.
40-50	20	25	1540 040050
45-55	20	25	1540 045055
50-60	20	25	1540 050060
55-65	20	25	1540 055065
60-70	20	25	1540 060070
65-75	24	25	1540 065075
70-80	24	25	1540 070080

Auf der M2 Schelle ist der äußerste Spannbereich einer Schelle aufgedruckt!

### Alu-Klemm-Schalen EN 14420-3

zur Einbindung von Kupplungen mit glattem Schlauchstutzen und Sicherungsbund,  
zweiteilig, komplett mit Innensechskantschrauben und Muttern

**Norm/Zulassung** EN 14420-3

**Material** Aluminium



für Schlauch I.-Ø (mm)	Wand (mm)	Spannbereich (mm)	Best.-Nr.
50	5	59-61	2070 050005
50	8	64-67	2070 050008
65	7	78-82	2070 063008
75	6	86-88	2070 075006
75	8	89-93	2070 075008
80	8	94-97	2070 080008
100	8	114-119	2070 100008
100	10	118-122	2070 100010
100	12	122-126	2070 100012
125	10	143-148	2070 125010
150	10	168-174	2070 150010

### Schlauchklemmen DIN 20039 A

2-teilig, mit losen Zungen

**Norm/Zulassung** DIN 20039 A

**Material** Temperguss, verzinkt



für Schlauch I.-Ø (mm)	Spannbereich (mm)	Best.-Nr.
13	20-29	1560 020029
19	28-34	1560 028034
25	32-40	1560 032040
32	39-49	1560 039049
38	48-60	1560 048060
51	60-76	1560 060076
63	77-94	1560 077094
75	94-117	1560 094115
89	115-145	1560 127140

### Schlauchklemmen DIN 20039 B

2-teilig, mit losen Zungen und Sicherungsklauen

**Norm/Zulassung** DIN 20039 B

**Material** Temperguss, verzinkt



für Schlauch I.-Ø (mm)	Spannbereich (mm)	Best.-Nr.
13	22-29	1561 022029
19	28-32	1561 028032
25	35-42	1561 035042
28	37-44	1561 037044
35	45-53	1561 045053
42	55-60	1561 055060
50	64-73	1561 060073
75	86-102	1561 086102





### Vorgefertigte Schellen CPS

zur einfachen Installation mit Spannwerkzeug

Material rostfreier Stahl

Spannbereich (mm)	Bandbreite (mm)	VPE (Stück)	Best.-Nr.
45	15,9	100	1590 044000
51	15,9	100	1590 050000
70	19,1	50	1590 069000
89	19,1	50	1590 088000



### Einbinde-Werkzeug

Dieses Werkzeug übt einen Zug von über 1000 kp aus und schneidet nach dem Anbringen der Schelle das Band ab. Das Bandende wird durch die Schlaufe gesichert.

Best.-Nr.
Einbinde-Werkzeug 1591 000000



### Adapter für Vorgefertigte Schellen

Bei der Montage sollte das Spannwerkzeug mit dem aufgesetzten Adapter in einen Schraubstock eingespannt werden

Best.-Nr.
Adapter 1591 000001

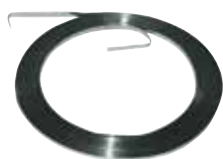


### Vorgefertigte Schellen Ultra-Lok

zur einfachen Installation mit Spannwerkzeug

Material Edelstahl

Spannbereich (mm)	Bandbreite (mm)	VPE (Stück)	Best.-Nr.
70	19,1	50	1591 070000
89	19,1	50	1591 089000
102	19,1	25	1591 102000
127	19,1	25	1591 127000
152	19,1	25	1591 152000
178	19,1	25	1591 178000



### Band aus Edelstahl V2A

zum Einbinden mit Einbinde-Werkzeug

Material Edelstahl V2A

Bandbreite (mm)	Länge (m)	Best.-Nr.
6	30	1592 006000
9	30	1592 009000
12	30	1592 012000
16	30	1592 016000
19	30	1592 019000



### Schlaufen aus Edelstahl V2A

zum Einbinden mit Einbinde-Werkzeug und Edelstahlband

Material Edelstahl V2A

Bandbreite (mm)	VPE (Stück)	Best.-Nr.
6	100	1593 006000
9	100	1593 009000
12	100	1593 012000
16	100	1593 016000
19	100	1593 019000



**Alu-Festkupplung mit Innengewinde Typ I System Storz**

**Material** Aluminium  
**Dichtung** Nitril-Kautschuk

NW	IG	Knaggenabstand (mm)	Best.-Nr.
25-D	1"	31	2111 025025
52-C	1 1/4"	66	2111 052032
52-C	1 1/2"	66	2111 052038
52-C	2"	66	2111 052050
75-B	2 1/2"	89	2111 075063
75-B	3"	89	2111 075075
110-A	4"	133	2111 110100

**Alu-Festkupplung mit Außengewinde Typ I System Storz**

**Material** Aluminium  
**Dichtung** Nitril-Kautschuk

NW	AG	Knaggenabstand (mm)	Best.-Nr.
25-D	1"	31	2112 025025
52-C	1"	66	2112 052025
52-C	1 1/4"	66	2112 052032
52-C	1 1/2"	66	2112 052038
52-C	2"	66	2112 052050
75-B	2 1/2"	89	2112 075063
75-B	3"	89	2112 075075
110-A	4"	133	2112 110100

**Alu-Saugkupplung mit Schlauchtülle Typ I System Storz**

**Material** Aluminium  
**Dichtung** Nitril-Kautschuk

NW	für Schlauch I.-Ø (mm)	Knaggenabstand (mm)	Best.-Nr.
52-C	25	66	2113 052025
52-C	32	66	2113 052032
52-C	38	66	2113 052038
52-C	45	66	2113 052045
52-C	52	66	2113 052052
75-B	65	89	2113 075065
75-B	75	89	2113 075075
75-B	80	89	2113 075080
110-A	100	133	2113 110100
110-A	110	133	2113 110110

**Alu-Blindkupplung Typ I System Storz**

mit Sicherungskette

**Material** Aluminium  
**Dichtung** Nitril-Kautschuk

NW	Knaggenabstand (mm)	Best.-Nr.
52-C	66	2114 052000
75-B	89	2114 075000
110-A	133	2114 110000

**Alu-Übergangsstück Typ I System Storz**

**Material** Aluminium  
**Dichtung** Nitril-Kautschuk

NW	Knaggenabstand (mm)	Best.-Nr.
52-C / 25-D	66/31	2115 052025
75-B / 52-C	89/66	2115 075052
110-A / 75-B	133/89	2115 110075



## Industrie-Mehrzweckstrahlrohr System Storz

mit Alu-Kupplung System Storz

Material aus schlagfestem Polyamid

NW	Knaggenabstand (mm)	Best.-Nr.
25-D	31	2131 025000
52-C	66	2131 052000
75-B	89	2131 075000



## Standrohr für Unterflurhydranten

mit einem Anschluss System Storz 52-C, Kopf drehbar

DN	Knaggenabstand (mm)	Best.-Nr.
80	66	2125 080001



## Standrohr für Unterflurhydranten

mit zwei Anschlüssen System Storz 52-C und Absperrventilen, Kopf drehbar

DN	Knaggenabstand (mm)	Best.-Nr.
80	66	2126 080002



## Schlüssel für Unterflurhydranten

mit Vierkant

Material Stahl, verzinkt

		Länge (mm)	Best.-Nr.
Vierkant 30 x 30 mm	DIN 3223 C	1100	2122 000000
Vierkant 14,7 x 14,7 mm		1100	2122 000147



## Schlüssel für Überflurhydranten

Material Temporguss

	Länge (mm)	Best.-Nr.
DIN 3223 A	420	2123 000000



## Standrohrfuß für Standrohr DN80

Fußstück, Spannring und Flachdichtung

NW	Best.-Nr.
DN80 x 2" IG	2124 052000
DN80 x W72 x 1 / 14"	2124 080000



## Kupplungsschlüssel für Kupplungen System Storz A-B-C

Material Temporguss, rot lackiert



## Kupplungsschlüssel für Kupplungen System Storz A-B Typ COBI

Länge 58,5 cm

Material Stahl, verzinkt



NW	Best.-Nr.	NW	Länge (mm)	Best.-Nr.
110-A / 75-B / 52-C	2121 110000	110-A / 75-B	585	2121 110002

## Kupplungsschlüssel für Kupplungen System Storz A-B-C

mit Kälteschutzgriff

Material Stahl, verzinkt



## Kupplungsschlüssel für Kupplungen System Storz 150-125

mit Kälteschutzgriff

Material Stahl, verzinkt



NW	Best.-Nr.	NW	Best.-Nr.
110-A / 75-B / 52-C	DIN 14 822	150 / 125	2121 150000



**MS-Spritzdüse mit Schnellkupplung**

schwere Ausführung

**Material** Messing**Dichtung** NBR, schwarz

NW	Knaggenabstand (mm)	VPE (Stück)	Best.-Nr.
1/2"	40	5	3314 013000
3/4"	40	5	3314 019000
1"	40	5	3314 025000

**MS-Spritzdüse mit Schlauchtülle**

besonders schwere Ausführung

**Material** Messing

NW	für Schlauch I.-Ø (mm)	VPE (Stück)	Best.-Nr.
1/2"	13	1	3316 013000
3/4"	19	5	3316 019000
1"	25	5	3316 025000

**MS-Schnellkupplung Y-Verteilerstück**

passend zu allen Größen 3/8" - 1 1/2"

**Material** Messing

Knaggenabstand (mm)	VPE (Stück)	Best.-Nr.
40	10	3308 000000

**MS-Schnellkupplung Zweiwege-Ventil**

Eingang 3/4" IG (drehbar) mit zwei Abgängen 3/4" AG. Abgänge einzeln durch Ventiloberteil absperrbar

**Material** Messing

IG	AG	VPE (Stück)	Best.-Nr.
3/4"	3/4"	5	3322 019000

**Ersatz-Gummidichtungsring**

nicht für Hochdruckkupplung

**Material** Perbunan

VPE (Stück)	Best.-Nr.
10	3311 000000

**Dichtung für MS-Schnellkupplung mit Innengewinde****Material** NBR

NW	VPE (Stück)	Best.-Nr.
1/2"	1	3310 013001
3/4"	1	3310 019001
1"	1	3310 025001

**Dichtung für MS-Schnellkupplung Saug- und Hochdruckkupplung**

mit Nachstellring

**Material** NBR

VPE (Stück)	Best.-Nr.
1	3310 000001



## MS-Schnellkupplung Schlauchstück

Material Messing  
Dichtung NBR, schwarz

NW	für Schlauch l.-Ø (mm)	Knaggenabstand (mm)	VPE (Stück)	Best.-Nr.
3/8"	10	40	10	3301 010000
1/2"	13	40	10	3301 013000
3/4"	19	40	10	3301 019000
1"	25	40	10	3301 025000
1 1/4"	32	40	10	3301 032000
1 1/2"	38	40	10	3301 038000



## MS-Schnellkupplung Gewindestück mit Innengewinde

Material Messing  
Dichtung NBR, schwarz

	IG	Knaggenabstand (mm)	VPE (Stück)	Best.-Nr.
	3/8"	40	10	3302 010000
	1/2"	40	10	3302 013000
	3/4"	40	10	3302 019000
langes IG	3/4"	40	10	3302 019001
	1"	40	10	3302 025000
	1 1/4"	40	10	3302 032000
	1 1/2"	40	10	3302 038000



## MS-Schnellkupplung Gewindestück mit Außengewinde

Material Messing  
Dichtung NBR, schwarz

AG	Knaggenabstand (mm)	VPE (Stück)	Best.-Nr.
3/8"	40	10	3303 010000
1/2"	40	10	3303 013000
3/4"	40	10	3303 019000
1"	40	10	3303 025000
1 1/4"	40	10	3303 032000
1 1/2"	40	10	3303 038000



## MS-Schnellkupplung Saug- und Hochdruckkupplung

mit Nachstellring

Material Messing  
Dichtung NBR, schwarz

NW	für Schlauch l.-Ø (mm)	Knaggenabstand (mm)	VPE (Stück)	Best.-Nr.
1/2"	13	40	1	3304 013000
3/4"	19	40	1	3304 019000
1"	25	40	1	3304 025000
1 1/4"	32	40	1	3304 032000



## MS-Schnellkupplung Schlauchstück

Tülle 360 Grad drehbar

Material Messing  
Dichtung NBR, schwarz

NW	für Schlauch l.-Ø (mm)	Knaggenabstand (mm)	VPE (Stück)	Best.-Nr.
1/2"	13	40	10	3305 013000
3/4"	19	40	10	3305 019000
1"	25	40	10	3305 025000



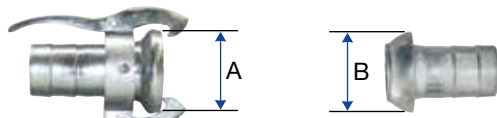
## MS-Schnellkupplung Blindkupplung

Material Messing  
Dichtung NBR, schwarz

Knaggenabstand (mm)	VPE (Stück)	Best.-Nr.
40	10	3307 000000



Das Kupplungssystem Perrot besteht aus einem M-Teil (Mutterteil) und einem V-Teil (Vaterteil). Das M-Teil besteht aus einem Becherteil mit einem Gummiring und einem hinter dem Becherteil befindlichen beweglichen Ring mit aufgesetztem Hebelwerk. Das Hebelwerk greift hinter den Pilzkopf des V-Teils, um dieses mit dem M-Teil fest zu verbinden. Durch die pilzförmige Bauweise lassen sich M- und V-Teil um bis zu 15° geneigt zusammenkuppeln. Um die exakte Größe der Kupplungen zu bestimmen, werden bei dem M-Teil der Innendurchmesser und bei dem V-Teil der Außendurchmesser gemessen.



NW	A (mm)	B (mm)
50 / 2"	75,0	75,0
70 / 2 1/2"	98,0	102,5
89 / 3"	130,0	134,0
108 / 4"	145,5	155,5
133 / 5"	171,5	179,0
159 / 6"	203,5	211,0
216 / 8"	287,0	312,5



### M-Teil zum Anschweißen System Perrot

mit montiertem Hebelwerk und Gummiring

Material Stahl, schwarz

NW	Best.-Nr.
50	2400 050000
70	2400 070000
89	2400 089000
108	2400 108000
133	2400 133000
159	2400 159000



### M-Teil System Perrot

zum Anschweißen, mit loseem, verzinktem Hebelwerk

Material Stahl, schwarz

NW	Best.-Nr.
108	2401 108000
133	2401 133000
159	2401 159000
216	2401 216000



### V-Teil System Perrot

zum Anschweißen

Material Stahl, schwarz

NW	Best.-Nr.
50	2402 050000
70	2402 070000
89	2402 089000
108	2402 108000
133	2402 133000
159	2402 159000
216	2402 216000



### M-Teil mit Rohrstutzen System Perrot

zum Anschweißen

Material Stahl, verzinkt

NW	Best.-Nr.
50	2403 050000
70	2403 070000
89	2403 089000
108	2403 108000
133	2403 133000
159	2403 159000



### V-Teil mit Rohrstutzen System Perrot

zum Anschweißen

Material Stahl, verzinkt

NW	Best.-Nr.
50	2405 050000
70	2405 070000
89	2405 089000
108	2405 108000
133	2405 133000
159	2405 159000



### M-Teil mit Spezial-Rohrstutzen System Perrot

Material Stahl, schwarz

NW	Rohrstutzen (mm)	Länge (mm)	Best.-Nr.
108	108 x 2,9	250	2404 108029
133	125 x 5,0	250	2404 125005
159	150 x 5,0	250	2404 150005



### V-Teil mit Spezial-Rohrstutzen System Perrot

Material Stahl, schwarz

NW	Rohrstutzen (mm)	Länge (mm)	Best.-Nr.
108	108 x 2,9	250	2406 108029
133	125 x 5,0	250	2406 125005
159	150 x 5,0	250	2406 150005





**M-Teil mit gesickter Schlauchtülle System Perrot**

mit Gummiring

Material Stahl, verzinkt

NW	für Schlauch l.-Ø (mm)	Best.-Nr.
50	50	2410 050050
70	65	2410 070065
70	70	2410 070070
70	75	2410 070075
89	76	2410 089076
89	80	2410 089080
89	90	2410 089090
108	76	2410 108076
108	80	2410 108080
108	90	2410 108090
108	102	2410 108102
108	110	2410 108110
133	102	2410 133102
133	110	2410 133110
133	127	2410 133127
133	133	2410 133133
159	76	2410 159076
159	102	2410 159102
159	110	2410 159110
159	127	2410 159127
159	152	2410 159152
159	159	2410 159159
216	152	2410 216152
216	200	2410 216200

**M-Teil mit geschuppter Schlauchtülle System Perrot**

Material Stahl, verzinkt

NW	für Schlauch l.-Ø (mm)	Best.-Nr.
50	50	2411 050050
70	75	2411 070075
89	75	2411 089075
89	80	2411 089080
89	90	2411 089090
89	92	2411 089092
108	102	2411 108100
133	127	2411 133127
159	152	2411 159152

**M-Teil mit gedrehter Schlauchtülle System Perrot**

Material Stahl, verzinkt

NW	für Schlauch l.-Ø (mm)	Best.-Nr.
70	75	2412 070075
89	90	2412 089090
159	152	2412 159152

**M-Teil mit glatter Schlauchtülle System Perrot**

mit Sicherungsbund für Schaleneinband

Material Stahl, verzinkt

NW	für Schlauch l.-Ø (mm)	Best.-Nr.
108	100	2414 108100
159	150	2414 159150



### M-Teil mit glatter Schlauchtülle für Klemmringe System Perrot

für die spezielle Einbindung von Flachscläuchen mit Klemmrinnen, mit kurzer Schlauchtülle

Material Stahl, verzinkt

NW	für Schlauch l.-Ø (mm)	Best.-Nr.
108	100	2414 108000
159	150	2414 159000



### V-Teil mit glatter Schlauchtülle für Klemmringe System Perrot

für die spezielle Einbindung von Flachscläuchen mit Klemmrinnen, mit kurzer Schlauchtülle

Material Stahl, verzinkt

NW	für Schlauch l.-Ø (mm)	Best.-Nr.
108	100	2419 108000
159	150	2419 159000



### V-Teil mit gesickter Schlauchtülle System Perrot

Material Stahl, verzinkt

NW	für Schlauch l.-Ø (mm)	Best.-Nr.
50	50	2415 050050
70	65	2415 070065
70	70	2415 070070
70	75	2415 070075
89	76	2415 089076
89	80	2415 089080
89	90	2415 089090
108	76	2415 108076
108	80	2415 108080
108	90	2415 108090
108	102	2415 108102
108	110	2415 108110
133	102	2415 133102
133	127	2415 133127
133	133	2415 133133
159	50	2415 159050
159	76	2415 159076
159	102	2415 159102
159	110	2415 159110
159	127	2415 159127
159	152	2415 159152
159	159	2415 159159
216	152	2415 216152
216	200	2415 216200



### V-Teil mit geschuppter Schlauchtülle System Perrot

Material Stahl, verzinkt

NW	für Schlauch l.-Ø (mm)	Best.-Nr.
50	50	2416 050050
70	75	2416 070075
89	75	2416 089075
89	80	2416 089080
89	90	2416 089090
108	102	2416 108100
133	127	2416 133127
159	152	2416 159152



**V-Teil mit gedrehter Schlauchtülle System Perrot**

Material Stahl, verzinkt

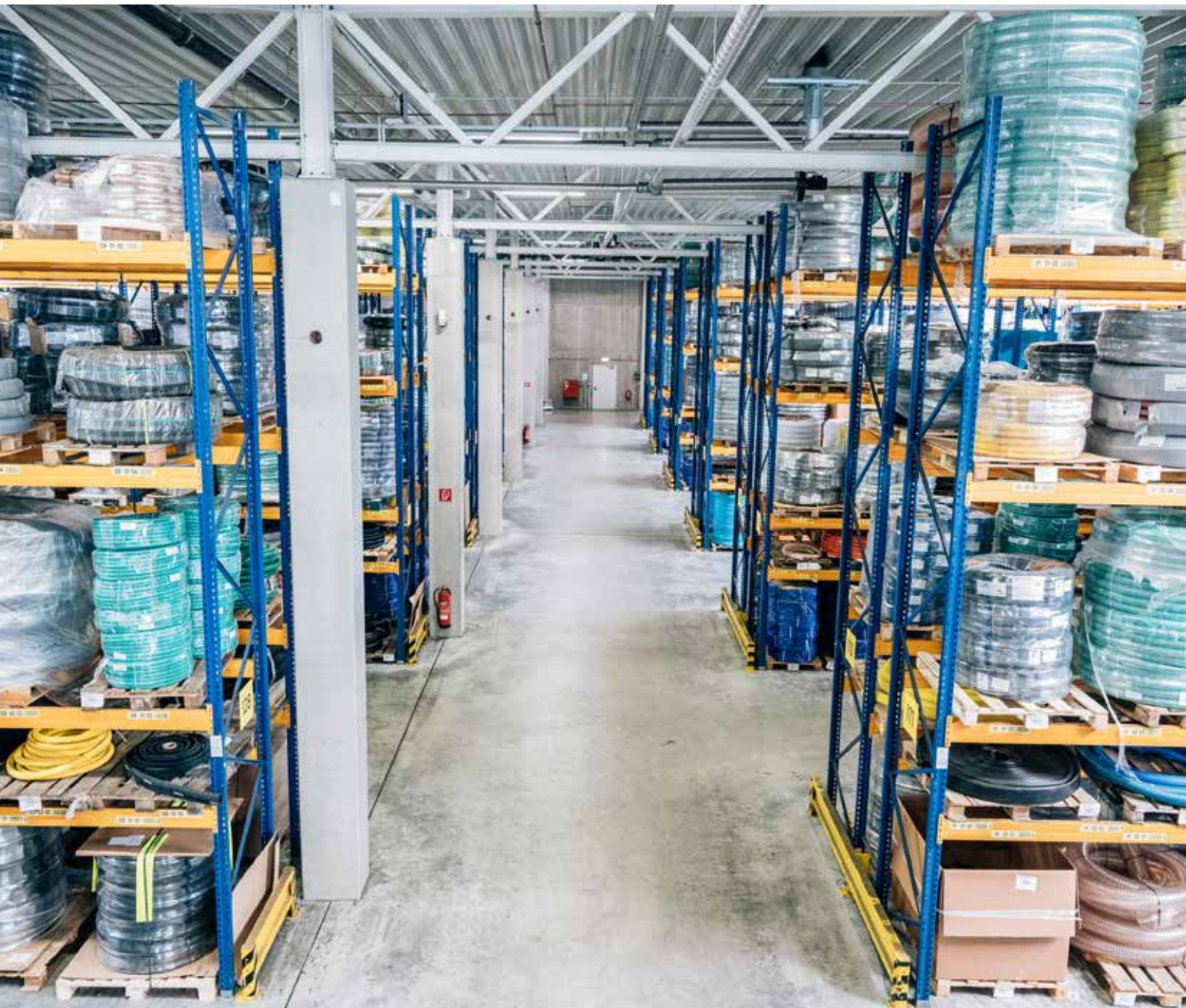
NW	für Schlauch l.-Ø (mm)	Best.-Nr.
70	75	2417 070075
89	90	2417 089090
159	152	2417 159152

**V-Teil mit glatter Schlauchtülle System Perrot**

mit Sicherungsbund für Schaleneinband

Material Stahl, verzinkt

NW	für Schlauch l.-Ø (mm)	Best.-Nr.
108	100	2419 108100
159	150	2419 159150







## M-Teil mit Außengewinde System Perrot

Material Stahl, verzinkt

NW	AG	Best.-Nr.
50	1 1/2"	2420 050038
50	2"	2420 050050
70	1 1/2"	2420 070038
70	2 1/2"	2420 070063
89	2 1/2"	2420 089063
89	3"	2420 089075
108	2 1/2"	2420 108063
108	3"	2420 108075
108	4"	2420 108100
133	2 1/2"	2420 133063
133	3"	2420 133075
133	4"	2420 133100
133	5"	2420 133125
159	2 1/2"	2420 159063
159	4"	2420 159100
159	6"	2420 159150



## V-Teil mit Außengewinde System Perrot

Material Stahl, verzinkt

NW	AG	Best.-Nr.
50	1"	2421 050025
50	1 1/2"	2421 050038
50	2"	2421 050050
70	2"	2421 070050
70	2 1/2"	2421 070063
89	2"	2421 089050
89	2 1/2"	2421 089063
89	3"	2421 089075
108	2 1/2"	2421 108063
108	3"	2421 108075
108	4"	2421 108100
133	2 1/2"	2421 133063
133	4"	2421 133100
133	5"	2421 133125
159	2 1/2"	2421 159063
159	4"	2421 159100
159	6"	2421 159150



## M-Teil mit Innengewinde System Perrot

Material Stahl, verzinkt

NW	IG	Best.-Nr.
50	2"	2422 050050
89	3"	2422 089075
108	3"	2422 108075
108	4"	2422 108100



## V-Teil mit Innengewinde System Perrot

Material Stahl, verzinkt

NW	IG	Best.-Nr.
50	2"	2423 050050
89	3"	2423 089075
108	3"	2423 108075
108	4"	2423 108100





**M-Teil mit gebohrtem 4-Eck-Flansch System Perrot**

Material Stahl, verzinkt

NW		BL (mm)	Best.-Nr.
108	4"	150	2424 108100
133	5"	150	2424 133125
159	6"	150	2424 159150

**M-Teil mit gebohrtem 4-Eck-Flansch System Perrot**

Material Stahl, verzinkt

NW		BL (mm)	Best.-Nr.
108	4"	360	2425 108100
133	5"	360	2425 133125
159	6"	360	2425 159150
216	8"	400	2425 216200

**V-Teil mit gebohrtem 4-Eck-Flansch System Perrot**

Material Stahl, verzinkt

NW		BL (mm)	Best.-Nr.
108	4"	150	2426 108100
133	5"	150	2426 133125
159	6"	150	2426 159150
159	8"	150	2426 159200
216	8"	150	2426 216200

**M-Teil mit Rundflansch System Perrot**

DIN 2632/2633 PN 10/16 gebohrt bis NW 159, PN 10 gebohrt bei NW 216

Material Stahl, verzinkt

NW	DN	Lochkreis (mm)	Löcher (Stück)	Best.-Nr.
50	50	125	4	2431 050000
70	65	145	4	2431 070000
89	80	160	8	2431 089000
108	100	180	8	2431 108000
133	125	210	8	2431 133000
159	150	240	8	2431 159000
216	200	295	8	2431 216000

**V-Teil mit Rundflansch System Perrot**

DIN 2632/2633 PN 10/16 gebohrt bis NW 159, PN 10 gebohrt bei NW 216

Material Stahl, verzinkt

NW	DN	Lochkreis (mm)	Löcher (Stück)	Best.-Nr.
50	50	125	4	2432 050000
70	65	145	4	2432 070000
89	80	160	8	2432 089000
108	100	180	8	2432 108000
133	125	210	8	2432 133000
159	150	240	8	2432 159000
216	200	295	8	2432 216000



### Bogen 90° mit M-Teil und 4-Eckflansch System Perrot

Material Stahl, verzinkt

NW		Best.-Nr.
133	5"	2455 133000
159	6"	2455 159000



### Bogen 90° mit V-Teil und 4-Eckflansch System Perrot

Material Stahl, verzinkt

NW		Best.-Nr.
108	4"	2456 108000
133	5"	2456 133000
159	6"	2456 159000
216	8"	2456 216000



### Bogen 45° mit V-Teil und 4-Eckflansch System Perrot

Material Stahl, verzinkt

NW		Best.-Nr.
159	6"	2457 159000
216	8"	2457 216200



### Bogen 45° mit beidseitig 4-Eckflansch

Material Stahl, verzinkt

	Best.-Nr.
6"	2458 159045



### Bogen 90° mit beidseitig 4-Eckflansch

Material Stahl, verzinkt

	Best.-Nr.
6"	2458 159090
8"	2458 200090



### Bogen 90° mit 4-Eckflansch

Norm 3S (kurz)

Material Stahl, verzinkt

	Best.-Nr.
6"	2459 159000



### Bogen 45° mit Schlauchtülle und 4-Eckflansch

Material Stahl, verzinkt

	für Schlauch I.-Ø (mm)	Best.-Nr.
6"	150	2460 159045



### Bogen 90° mit Schlauchtülle und 4-Eckflansch

Material Stahl, verzinkt

	für Schlauch I.-Ø (mm)	Best.-Nr.
6"	150	2460 159090



**Schlauchtülle mit 4-Eckflansch**

Material Stahl, verzinkt

	für Schlauch l.-Ø (mm)	Best.-Nr.
4"	100	2461 100000
5"	125	2461 125000
6"	150	2461 150000
8"	200	2461 200000

**Schlauchtülle mit Außengewinde**

Material Stahl, verzinkt

für Schlauch l.-Ø (mm)	AG	Best.-Nr.
89	3"	2462 089075

**Schlauchendstück**

mit seitlichem Winkeleisen, um ein Festsaugen zu vermeiden

Material Stahl, verzinkt

	für Schlauch l.-Ø (mm)	Länge (mm)	Best.-Nr.
2"	50	200	2463 050000
3"	80	220	2463 080000
4"	100	220	2463 100000
5"	125	220	2463 125000
6"	150	220	2463 150000
8"	200	220	2463 200000

**Handgriff für Schlauch**

zur leichteren Aufnahme und zum besseren Halten des Schlauches. Griff wird direkt mit den Schlauchschellen befestigt.

Material Stahl, verzinkt

NW	Best.-Nr.
150	6" 8082 150000

**Konfektionierte Schlauchleitungen**

Reduzieren Sie Ihre Zeiten bei der Inbetriebnahme der Schlauchleitung. Wir liefern Ihnen komplett eingebundene, einsatzfertige Schlauchleitungen. Fragen Sie nach unseren Möglichkeiten.



### T-Stück M-Teil, M-Teil mit Abgang V-Teil System Perrot

Material Stahl, verzinkt

NW	Best.-Nr.
M-Teil/M-Teil 50 x Abgang V-Teil 50	2433 050050
M-Teil/M-Teil 70 x Abgang V-Teil 70	2433 070070
M-Teil/M-Teil 89 x Abgang V-Teil 89	2433 089089
M-Teil/M-Teil 133 x Abgang V-Teil 133	2433 133133



### T-Stück M-Teil, V-Teil mit Abgang V-Teil System Perrot

Material Stahl, verzinkt

NW	Best.-Nr.
M-Teil/V-Teil 50 x Abgang V-Teil 50	2435 050050
M-Teil/V-Teil 70 x Abgang V-Teil 70	2435 070070
M-Teil/V-Teil 89 x Abgang V-Teil 89	2435 089089
M-Teil/V-Teil 108 x Abgang V-Teil 108	2435 108108
M-Teil/V-Teil 159 x Abgang V-Teil 159	2435 159159



### T-Stück M-Teil, V-Teil mit Abgang M-Teil System Perrot

Material Stahl, verzinkt

NW	Best.-Nr.
M-Teil/V-Teil 70 x Abgang M-Teil 70	2436 070070
M-Teil/V-Teil 89 x Abgang M-Teil 50	2436 089050
M-Teil/V-Teil 89 x Abgang M-Teil 89	2436 089089
M-Teil/V-Teil 108 x Abgang M-Teil 108	2436 108108
M-Teil/V-Teil 133 x Abgang M-Teil 133	2436 133133
M-Teil/V-Teil 159 x Abgang M-Teil 108	2436 159108
M-Teil/V-Teil 159 x Abgang M-Teil 159	2436 159159



### T-Stück M-Teil, V-Teil mit Abgang AG System Perrot

Material Stahl, verzinkt

AG	Best.-Nr.
4"	2434 108100
3"	2434 159075
6"	2434 159150



### Y-Stück M-Teil mit 2x Abgang V-Teil System Perrot

Material Stahl, verzinkt

NW	Best.-Nr.
M-Teil 50 x Abgang V-Teil/V-Teil 50	2438 050050
M-Teil 108 x Abgang V-Teil/V-Teil 108	2438 108108
M-Teil 133 x Abgang V-Teil/V-Teil 108	2438 133108
M-Teil 159 x Abgang V-Teil/V-Teil 108	2438 159108
M-Teil 159 x Abgang V-Teil/V-Teil 159	2438 159159



### Y-Stück V-Teil mit 2x Abgang M-Teil System Perrot

Material Stahl, verzinkt

NW	Best.-Nr.
V-Teil 108 x Abgang M-Teil/M-Teil 108	2468 108108



### Y-Stück System Perrot

Material Stahl, verzinkt

NW	Best.-Nr.
M-Teil/V-Teil 159 x Abgang V-Teil 159	2469 159159





**T-Stück M-V-Teil System Perrot**

Abgang 2 x M-Teil

Material Stahl, verzinkt

NW	Best.-Nr.
M-Teil/V-Teil 159 x Abgang 2x M-Teil 108	2479 159108

**Reduzierstück M-Teil auf V-Teil System Perrot**

Material Stahl, verzinkt

NW	Best.-Nr.
M-Teil 89 x V-Teil 70	2427 089070
M-Teil 108 x V-Teil 50	2427 108050
M-Teil 108 x V-Teil 89	2427 108089
M-Teil 133 x V-Teil 89	2427 133089
M-Teil 133 x V-Teil 108	2427 133108
M-Teil 159 x V-Teil 89	2427 159089
M-Teil 159 x V-Teil 108	2427 159108
M-Teil 159 x V-Teil 133	2427 159133
M-Teil 216 x V-Teil 159	2427 216159

**Reduzierstück V-Teil auf M-Teil System Perrot**

Material Stahl, verzinkt

NW	Best.-Nr.
V-Teil 89 x M-Teil 50	2428 089050
V-Teil 89 x M-Teil 70	2428 089070
V-Teil 108 x M-Teil 50	2428 108050
V-Teil 108 x M-Teil 89	2428 108089
V-Teil 133 x M-Teil 89	2428 133089
V-Teil 133 x M-Teil 108	2428 133108
V-Teil 159 x M-Teil 108	2428 159108
V-Teil 159 x M-Teil 133	2428 159133
V-Teil 216 x M-Teil 159	2428 216159

**Umkehrstück beidseitig V-Teil System Perrot**

Material Stahl, verzinkt

NW	Best.-Nr.
89	2429 089000
108	2429 108000
159	2429 159000

**Umkehrstück beidseitig M-Teil System Perrot**

Material Stahl, verzinkt

NW	Best.-Nr.
50	2430 050000
89	2430 089000
108	2430 108000
159	2430 159000

**Umkehrstück reduziert beidseitig M-Teil System Perrot**

Material Stahl, verzinkt

NW	Best.-Nr.
M-Teil 133 x M-Teil 108	2430 133108
M-Teil 159 x M-Teil 108	2430 159108

### Bogen 30° mit M- und V-Teil System Perrot

Material Stahl, verzinkt

NW	Best.-Nr.
50	2444 050000
108	2444 108000



### Bogen 45° mit M- und V-Teil System Perrot

Material Stahl, verzinkt

NW	Best.-Nr.
50	2445 050000
70	2445 070000
89	2445 089000
108	2445 108000
133	2445 133000
159	2445 159000
216	2445 216000



### Bogen 60° mit M- und V-Teil System Perrot

Material Stahl, verzinkt

NW	Best.-Nr.
50	2446 050000
89	2446 089000



### Bogen 90° mit M- und V-Teil System Perrot

Material Stahl, verzinkt

NW	Best.-Nr.
50	2447 050000
70	2447 070000
89	2447 089000
108	2447 108000
133	2447 133000
159	2447 159000
216	2447 216000



### Anschlussbogen 90° System Perrot

für Hydranten mit 2 x M-Teil 89 mm

Material Stahl, verzinkt

NW	Best.-Nr.
89	2449 089000



### Bogen 90° System Perrot

mit M-Teil und Rohrstützen für KG-Rohr

Material Stahl, verzinkt

NW	Rohrstützen (mm)	Best.-Nr.
108	110 x 2,0	2449 100000



### Schwanenhals mit 2 x Bogen 90° System Perrot

mit M-Teil und Rohrstützen für KG-Rohr

Material Stahl, verzinkt

NW	Rohrstützen (mm)	Best.-Nr.
108	110 x 2,0	2449 108000



**Bogen 45° mit M-Teil und Schlauchtülle System Perrot**

Material Stahl, verzinkt

NW	für Schlauch l.-Ø (mm)	Best.-Nr.
108	100	2450 108000
133	125	2450 133000
159	150	2450 159000

**Bogen 90° mit M-Teil und Schlauchtülle System Perrot**

Material Stahl, verzinkt

NW	für Schlauch l.-Ø (mm)	Best.-Nr.
108	100	2451 108000
133	125	2451 133000
		2451 159125
159	150	2451 159150

**Bogen 45° mit V-Teil und Schlauchtülle System Perrot**

Material Stahl, verzinkt

NW	für Schlauch l.-Ø (mm)	Best.-Nr.
108	100	2452 108000
159	150	2452 159000
216	200	2452 216000

**Bogen 90° mit V-Teil und Schlauchtülle System Perrot**

Material Stahl, verzinkt

NW	für Schlauch l.-Ø (mm)	Best.-Nr.
108	100	2453 108000
133	125	2453 133000
159	150	2453 159000
216	200	2453 216200





## Endstopfen M-Teil System Perrot

Material Stahl, verzinkt

NW	Best.-Nr.
50	2440 050000
70	2440 070000
89	2440 089000
108	2440 108000
133	2440 133000
159	2440 159000
216	2440 216000



## Endstopfen M-Teil System Perrot

Hebel abgewinkelt

Material Stahl, verzinkt

NW	Best.-Nr.
89	2441 089000
108	2441 108000
133	2441 133000
159	2441 159000



## Endstopfen V-Teil System Perrot

Material Stahl, verzinkt

NW	Best.-Nr.
50	2442 050000
70	2442 070000
89	2442 089000
108	2442 108000
133	2442 133000
159	2442 159000
216	2442 216000



## Gummiring für Kupplungen System Perrot

Material SBR

NW	Wand (mm)	Best.-Nr.
50	11	2491 050000
70	11,5	2491 070000
89	14	2491 089000
108	18	2491 108000
108	19,5	2491 108195
133	Sonderabmessung	2491 133020
133		2491 133022
159	Sonderabmessung	2491 159020
159		2491 159022
216	25	2491 216000




**Schnellkupplungsrohre System Perrot**

einerseits M-Teil, andererseits V-Teil

Material Stahl, verzinkt

NW	Länge (m)	Best.-Nr.
108	1	2443 108001
108	2	2443 108002
108	3	2443 108003
108	4	2443 108004
108	5	2443 108005
108	6	2443 108006
159	1	2443 159001
159	2	2443 159002
159	3	2443 159003
159	5	2443 159005
159	6	2443 159006
216	6	2443 216006


**HDPE-Schnellkupplungsrohre System Perrot**

einerseits M-Teil, andererseits V-Teil, mit 1 Spannbackenschelle je Seite

Material HDPE

NW	Länge (m)	Best.-Nr.
108	1	2454 108001
108	2	2454 108002
108	3	2454 108003
108	4	2454 108004
108	5	2454 108005
108	6	2454 108006
159	1	2454 159001
159	2	2454 159002
159	5	2454 159005
159	6	2454 159006

**HDPE-Schnellkupplungsrohre auch mit italienischen Kupplungen  
und für geringeren Druck ohne Schellen lieferbar!**


**Sammelrohr**

einerseits M-Teil, andererseits V-Teil System Perrot, pro Meter ein Anschlussstutzen V-Teil

NW 50 (Insgesamt 5 Abgänge)

Material Stahl, verzinkt

NW	Länge (m)	Best.-Nr.
108	5	2477 108005

**Gummi-Endstopfen für Sammelrohre**

zum abstopfen der seitlichen Abgänge am Sammelrohr



NW	Best.-Nr.
2"	2480 050000





### Saugkorb M-Teil System Perrot mit Fußventil

Material Stahl, verzinkt

NW	Best.-Nr.
108	2470 108000
159	2470 159000



### Saugkorb mit Schlauchtülle und Fußventil

Material Stahl, verzinkt

für Schlauch I.-Ø (mm)	Best.-Nr.
100	2472 100000



### Saugkorb mit M-Teil System Perrot

Material Stahl, verzinkt

NW	Best.-Nr.
108	2473 108000



### Saugkorb mit Schlauchtülle

Material Stahl, verzinkt

für Schlauch I.-Ø (mm)	Best.-Nr.
50	2475 050000
75	2475 075000
100	2475 100000
133	2475 133000
150	2475 150000
200	2475 200000



### T-Stück M-V-Teil System Perrot

Abgang M-Teil mit Messing-Muffenschieber

Material Stahl, verzinkt

Best.-Nr.
M-Teil/V-Teil 108 x Abgang M-Teil 89 mit 3" Muffenschieber
2437 108089

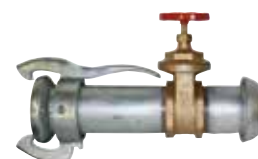


### Zwischenstück M-Teil, V-Teil System Perrot

mit Messing-Muffenschieber

Material Stahl, verzinkt

NW	Best.-Nr.
108	2439 108000
159	2439 159000



**Tiefsaugfilter**

mit KS-Mantel schlagfest, Stahlinnenrohr, Stahlspülspitze mit Kugel- und Plattenventil, selbstspülend

NW	AG	Länge (m)	Best.-Nr.
2"	2"	1,15	2482 050000

**Filtermantel für Tiefsaugfilter**

NW	Best.-Nr.
2"	2483 050000

**Spezial-Aufsatzstück M-Teil System Perrot**

mit Rohrstutzen zum Aufstecken auf PE-Rohr

Material Stahl, verzinkt

NW	Rohrstutzen (mm)	Best.-Nr.
50	37	2484 050037

**Gummirollring für Aufsatzstück**

zum Verbinden des Spezial-Aufsatzstücks mit dem PE-Kunststoffinnenrohr

NW	Best.-Nr.
50	2485 050000

**PE-Kunststoffinnenrohr für Tiefsaugfilter**

Material PE

d	Länge (m)	Best.-Nr.
37	100	2486 037000

**Brunnenfilter mit Filterstrumpf**

NW	Länge (m)	Best.-Nr.
2"	200	2487 050000

**Durchführungskappe für Brunnenfilter, offen**

mit Innengewinde, zum Durchführen des Kunststoffinnenrohrs

Material PVC, blau

NW	VPE (Stück)	Best.-Nr.
2"	400	2488 050000

**Bodenkappe für Brunnenfilter, geschlossen**

mit Innengewinde

Material PVC, blau

NW	VPE (Stück)	Best.-Nr.
2"	400	2489 050000

**Spezial Spülbogen 135°**

für selbstspülenden Filter mit Kupplung System Storz C-52 und V-Teil NW 50 System Perrot

Material Stahl, verzinkt

NW	Best.-Nr.
50	2490 050000



### M-Teil mit Schlauchtülle System Perrot

Estrichförderkupplung System Perrot

Material Stahl, verzinkt

NW	für Schlauch I.-Ø (mm)	Best.-Nr.
60	60	2250 060000
65	65	2250 065000



### M-Teil mit Schlauchhülse System Perrot

zur Montage von außen mit dem Schlauch. Kupplung wird mit dem Schlauch verschraubt.

Estrichförderkupplung System Perrot

Material Stahl, verzinkt

NW	Best.-Nr.
50	2251 050000



### V-Teil mit Schlauchtülle System Perrot

Estrichförderkupplung System Perrot

Material Stahl, verzinkt

NW	für Schlauch I.-Ø (mm)	Best.-Nr.
60	60	2252 060000
65	65	2252 065000



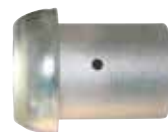
### V-Teil mit Schlauchhülse System Perrot

zur Montage von außen mit dem Schlauch. Kupplung wird mit dem Schlauch verschraubt.

Estrichförderkupplung System Perrot

Material Stahl, verzinkt

NW	Best.-Nr.
50	2253 050000



### Passende Schläuche



z.B. Estrich-Förderschläuche  
finden Sie ab Seite 18

Es werden zwei Varianten unterschieden:

**Typ Supra**

Kupplung aus Edelstahl und  
Hebelwerk aus verzinktem Stahl

**Typ Optima**

Kupplung und Hebelwerk  
komplett aus Edelstahl



**V-Teil System Perrot Edelstahl**

Typ Optima

Material Edelstahl

NW	Best.-Nr.
89	2506 089000
108	2506 108000
133	2506 133000
159	2506 159000



**V-Teil zum Anschweißen System Perrot Edelstahl**

Typ Optima

Material Edelstahl

NW	Best.-Nr.
108	2513 108000
159	2513 159000



**V-Teil mit geschuppter Schlauchtülle System Perrot Edelstahl**

Typ Optima

Material Edelstahl

NW	für Schlauch I.-Ø (mm)	Best.-Nr.
108	100	2515 108100
159	150	2515 159150



**M-Teil mit geschuppter Schlauchtülle System Perrot Edelstahl**

Typ Optima

Material Edelstahl

NW	für Schlauch I.-Ø (mm)	Best.-Nr.
108	100	2516 108100
159	150	2516 159150



**M-Teil mit geschuppter Schlauchtülle System Perrot Edelstahl**

Typ Supra

Material Edelstahl

NW	für Schlauch I.-Ø (mm)	Best.-Nr.
108	100	2505 108100
159	150	2505 159150



### COBIQUICK Flanschkupplungssystem - Schnellverschluss-Spannring

zum sicheren Zusammenkuppeln von 2 Spannflanschen

Material Stahl, verzinkt

NW	Best.-Nr.
4"	2550 100000
5"-6"	2550 125000



### COBIQUICK Flanschkupplungssystem - Spannflansch mit gedrehter Schlauchtülle

mit Gummiring in der Flanschfläche

Material Stahl, verzinkt

NW	für Schlauch l.-Ø (mm)	Best.-Nr.
4"	102	2551 100000
4"	50	2551 100050
4"	80	2551 100080
5"	127	2551 125000
6"	152	2551 150000



### COBIQUICK Flanschkupplungssystem - Sicherungssplint

zum Sichern des Schnellverschluss-Spannrings gegen unbeabsichtigtes Öffnen

Material Stahl, verzinkt

NW	Best.-Nr.
4"-6"	2552 125000



### COBIQUICK Flanschkupplungssystem - Flansch

zum Anschweißen

Material Stahl, verzinkt

NW	Best.-Nr.
4"	2553 100000
5"-6"	2553 125000



### COBIQUICK Flanschkupplungssystem - Blindflansch

Material Stahl, verzinkt

NW	Best.-Nr.
4"	2554 100000
5"-6"	2554 125000



### COBIQUICK Flanschkupplungssystem - Flanschreduzierung

Material Stahl, verzinkt

NW	Best.-Nr.
4"-6"	2556 100150





# Keine Lust auf zeitaufwändige Bestellungen? Machen Sie es einfach digital!

Ihr schneller und einfacher Zugriff auf unser Sortiment, Echtzeit Verfügbarkeiten, netto Einkaufspreise, wiederkehrende Warenkörbe oder eine einfache Bestellung. Egal ob Sie eine Rolle Schlauch, eine passende Schlauchkupplung, eine Armatur oder ein Fitting benötigen.



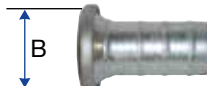
Auf **www.huecobi.de** helfen wir Ihnen, schnell das gewünschte Produkt zu finden. Und wenn Sie einmal Hilfe benötigen, so steht Ihnen unser Fachberaterchat zur Verfügung, oder Sie rufen uns an +49(0)521.39068.0.

## Ihre Vorteile:

- 24 Stunden am Tag, 7 Tage die Woche erreichbar
- alle Informationen sofort verfügbar
- persönliche Nettopreise online einsehbar
- persönliche Nettopreise als Excel Download File
- wiederkehrende Warenkörbe möglich
- alle Produkte auf einen Blick
- PDF Datenblätter für alle Schläuche verfügbar
- alternativ Produkte und Zubehör auf einen Blick
- Produktfilter zur schnellen Suche
- Übersicht der Verfügbarkeit
- Schnellbestellformular
- schnelle Bearbeitung und Versand



Das Kupplungssystem Bauer besteht aus einer M-Kupplung (Kugel) und einer V-Kupplung (Becher). Die M-Kupplung hat zusätzlich zu der Kugel einen beweglichen Ring mit aufgesetztem Hebelwerk. Das Hebelwerk greift hinter den Becher der V-Kupplung, um dieses mit der M-Kupplung fest zu verbinden. Das System Bauer ist so konzipiert, dass sich M- und V-Kupplung um bis zu 20° geneigt zusammenkuppeln lassen. Um die exakte Größe der Kupplungen zu bestimmen, wird bei der M-Kupplung der Außendurchmesser und bei der V-Kupplung der Innendurchmesser gemessen.



NW	A (mm)	B (mm)
50 / 2"	70	71
76 / 2 1/2"	98	99
89 / 3"	120	121
108 / 4"	145	148
133 / 5"	158	163
159 / 6"	179	182
194 / 8"	229	231
250 / 10"	305	297

## M-Kupplung System Bauer

mit Hebelwerk

Material Stahl, schwarz

NW	Best.-Nr.
76	2600 076000
89	2600 089000
108	2600 108000
133	2600 133000
159	2600 159000
194	2600 194000



## V-Kupplung System Bauer

mit Gummiring

Material Stahl, schwarz

NW	Best.-Nr.
76	2601 076000
89	2601 089000
108	2601 108000
133	2601 133000
159	2601 159000
194	2601 194000



## Endstopfen M-Kupplung System Bauer

mit Hebelwerk

Material Stahl, schwarz

NW	Best.-Nr.
133	2602 133000
159	2602 159000



## M-Kupplung mit Spezial-Rohrstutzen System Bauer

ohne Hebelwerk

Material Stahl, schwarz

NW	Rohrstutzen (mm)	Länge (mm)	Best.-Nr.
133	125 x 5,0	200	2603 125005
159	150 x 5,0	200	2603 150005
194	200 x 5,0	200	2603 200005



## Hebelwerk für M-Kupplung System Bauer

Material Stahl, schwarz

NW	Best.-Nr.
133	2604 133000
159	2604 159000
194	2604 194000



**V-Kupplung mit Spezial-Rohrstutzen System Bauer**

mit Gummiring

Material Stahl, schwarz

NW	Rohrstutzen (mm)	Länge (mm)	Best.-Nr.
133	125 x 5,0	200	2605 125005
159	150 x 5,0	200	2605 150005
194	200 x 5,0	200	2605 200005

**M-Kupplung mit Schlauchtülle System Bauer**

mit Hebelwerk

Material Stahl, verzinkt

NW	für Schlauch I.-Ø (mm)	Best.-Nr.
76	63	2606 076063
76	76	2606 076076
89	75	2606 089075
89	89	2606 089089
108	102	2606 108100
108	110	2606 108110
133	125	2606 133125
159	150	2606 159150

**V-Kupplung mit Schlauchtülle System Bauer**

mit Gummiring

Material Stahl, verzinkt

NW	für Schlauch I.-Ø (mm)	Best.-Nr.
76	63	2607 076063
76	76	2607 076076
89	75	2607 089075
89	89	2607 089089
108	102	2607 108100
108	110	2607 108110
133	125	2607 133125
159	150	2607 159150

**M-Kupplung mit glatter Schlauchtülle für Klemmringe System Bauer**

für die spezielle Einbindung von Flachscläuchen mit Klemmringen, mit kurzer Schlauchtülle

Material Stahl, verzinkt

NW	für Schlauch I.-Ø (mm)	Best.-Nr.
108	100	2691 108000
159	150	2691 159000

**V-Kupplung mit glatter Schlauchtülle für Klemmringe System Bauer**

für die spezielle Einbindung von Flachscläuchen mit Klemmringen, mit kurzer Schlauchtülle

Material Stahl, verzinkt

NW	für Schlauch I.-Ø (mm)	Best.-Nr.
108	100	2692 108000
159	150	2692 159000



## M-Kupplung mit Außengewinde System Bauer

mit Hebelwerk

Material Stahl, verzinkt

NW	AG	Best.-Nr.
89	3"	2608 089075
108	4"	2608 108100
133	5"	2608 133125
159	6"	2608 159150



## V-Kupplung mit Außengewinde System Bauer

mit Gummiring

Material Stahl, verzinkt

NW	AG	Best.-Nr.
89	3"	2609 089075
108	4"	2609 108100
133	5"	2609 133125
159	6"	2609 159150



## M-Kupplung mit 4-Eck-Flansch System Bauer

mit Hebelwerk

Material Stahl, verzinkt

NW	Best.-Nr.
108	4" 2610 108100
133	5" 2610 133125
159	6" 2610 159150



## V-Kupplung mit 4-Eck-Flansch System Bauer

mit Gummiring

Material Stahl, verzinkt

NW	Best.-Nr.
108	4" 2611 108100
133	5" 2611 133125
159	6" 2611 159150



## Gummiring für System Bauer

Material Gummi

NW	Wand (mm)	Best.-Nr.
76	13	2612 076000
89	14	2612 089000
108	15	2612 108000
133	18	2612 133000
159	19	2612 159000
194	18	2612 194000





### Pressluft Klauenkupplung mit Sicherungsbund

zum Einbinden mit Schlauchklemmen mit Sicherungsklauen

Material Temperguss  
Dichtung NBR, schwarz

NW	für Schlauch l.-Ø (mm)	PN (bar)	Knaggenabstand (mm)	Best.-Nr.
1/2"	13	10	42	2203 013000
3/4"	19	10	42	2203 019000
1"	25	10	42	2203 025000



### Pressluft Klauenkupplung mit Schlauchstutzen

zum Einbinden mit Schellen

Material Temperguss  
Dichtung NBR, schwarz

NW	für Schlauch l.-Ø (mm)	PN (bar)	Knaggenabstand (mm)	Best.-Nr.
1/2"	13	10	42	2205 013000
5/8"	16	10	42	2205 016000
3/4"	19	10	42	2205 019000
1"	25	10	42	2205 025000



### Pressluft Klauenkupplung mit Innengewinde

Material Temperguss  
Dichtung NBR, schwarz

IG	PN (bar)	Knaggenabstand (mm)	Best.-Nr.
1/2"	10	42	2206 013000
3/4"	10	42	2206 019000
1"	10	42	2206 025000



### Pressluft Klauenkupplung mit Außengewinde

Material Temperguss  
Dichtung NBR, schwarz

AG	PN (bar)	Knaggenabstand (mm)	Best.-Nr.
1/2"	10	42	2207 013000
3/4"	10	42	2207 019000
1"	10	42	2207 025000



### Pressluft Klauenkupplung Blindkupplung

Material Temperguss  
Dichtung NBR, schwarz

PN (bar)	Knaggenabstand (mm)	Best.-Nr.
10	42	2208 000000



### Gummiring für Klauenkupplung

Material NBR, schwarz

Innen-Ø (mm)	Außen-Ø (mm)	Best.-Nr.
20	34	2209 000000





## Pressluft Komplettverschraubung mit Sicherungsbund

zum Einbinden mit Schlauchklemmen mit Sicherungsklauen. Für Druckluft und Wasser

Norm/Zulassung DIN 8537 / 20033

Material Temperguss



für Schlauch l.-Ø (mm)	IG	PN (bar)	Best.-Nr.
13	3/4"	25	2210 019013
19	3/4"	25	2210 019019
13	1"	25	2210 025013
19	1"	25	2210 025019
13	Rd 32 x 1/8"	25	2210 032013
19	Rd 32 x 1/8"	25	2210 032019
25	Rd 32 x 1/8"	25	2210 032025
25	Rd 38 x 1/8"	25	2210 038025
32	Rd 46 x 1/6"	25	2210 046032
35	Rd 55 x 1/6"	25	2210 055035
38	Rd 55 x 1/6"	25	2210 055038
42	Rd 62 x 1/6"	25	2210 062042
50	Rd 75 x 1/6"	25	2210 075050
53	Rd 75 x 1/6"	25	2210 075053
75	Rd 105 x 1/4"	25	2210 105075
102	Rd 105 x 1/4"	25	2210 105102

## Pressluft Klauenkupplung Doppelnippel

für Druckluft und Wasser

Norm/Zulassung DIN 8537 / 20036

Material Stahl



AG	PN (bar)	Best.-Nr.
2 x G 3/4"	25	2211 019000
2 x G 1"	25	2211 025000
2 x Rd 32 x 1/8"	25	2211 032000
2 x Rd 38 x 1/8"	25	2211 038000
2 x Rd 46 x 1/6"	25	2211 046000
2 x Rd 55 x 1/6"	25	2211 055000
2 x Rd 62 x 1/6"	25	2211 062000
2 x Rd 75 x 1/6"	25	2211 075000
2 x Rd 105 x 1/4"	25	2211 105000

## Pressluft Klauenkupplung Anschlussnippel

für Druckluft und Wasser

Norm/Zulassung DIN 20037

Material Stahl



AG	PN (bar)	Best.-Nr.
1/2" BSP x Rd 32	25	2214 032013
3/4" BSP x Rd 32	25	2214 032019
1" BSP x Rd 38	25	2214 038025
1 1/2" BSP x Rd 55	25	2214 055038
2" BSP x Rd 75	25	2214 075050
3" BSP x Rd 105	25	2214 105075

### Passendes Zubehör



Schlauchklemmen mit  
Sicherungsklauen  
finden Sie ab Seite 27



Pressluftschläuche  
finden Sie ab Seite 22

Mörtel-Kupplungen bestehen aus einem M-Teil (Mutterteil) mit Nockenhebel(n) und Dichtung und einem V-Teil (Vaterteil). Die Nockenhebel am M-Teil dienen zum sicheren Verschließen mit dem V-Teil. Um ungewolltes Öffnen der Kupplungen zu vermeiden, können die Nockenhebel mit Sicherungsplinten zusätzlich gesichert werden. Bei den Mörtel-Kupplungen werden die zwei Maßsysteme 22 und 23,5 unterschieden. Die zwei Maßsysteme sind nicht untereinander kompatibel und können nur systemrein oder mit speziellen Adaptern verwendet werden.



### Mörtel-Kupplung M-Teil mit Schlauchtülle

für Normaleinband

Material Temperguss

Dichtung NBR

NW		für Schlauch l.-Ø (mm)	PN (bar)	Best.-Nr.
25	System 22	25	50	2191 025025
35	System 23,5	35	50	2191 035035
50 (42)	System 23,5	42	50	2191 050042
50	System 23,5	50	50	2191 050050



### Mörtel-Kupplung V-Teil mit Schlauchtülle

für Normaleinband

Material Temperguss

NW		für Schlauch l.-Ø (mm)	PN (bar)	Best.-Nr.
25	System 22	25	50	2192 025025
35	System 23,5	35	50	2192 035035
50 (42)	System 23,5	42	50	2192 035042
50	System 23,5	50	50	2192 050050



### Mörtel-Kupplung M-Teil mit Schlauchtülle und Sicherungsbund

zur hydraulischen Einpressung

Material Temperguss

Dichtung NBR

NW		für Schlauch l.-Ø (mm)	PN (bar)	Best.-Nr.
25	System 22	25	50	2197 025025
35	System 23,5	35	50	2197 035035
50 (42)	System 23,5	42	50	2197 035042
50	System 23,5	50	50	2197 050050



### Mörtel-Kupplung V-Teil mit Schlauchtülle und Sicherungsbund

zur hydraulischen Einpressung

Material Temperguss

NW		für Schlauch l.-Ø (mm)	PN (bar)	Best.-Nr.
25	System 22	25	50	2198 025025
25 360° drehbar	System 22	25	50	2198 052141
35	System 23,5	35	50	2198 035035
50	System 23,5	50	50	2198 050050



### Mörtel-Kupplung Presshülse zur hydraulischen Einpressung

Material Stahl

NW	für Schlauch l.-Ø (mm)	Wand (mm)	PN (bar)	Best.-Nr.
25	25	7	50	2199 025025
35	35	7	50	2199 035035
42	42	9	50	2199 042042
50	50	9	50	2199 050050



## Mörtel-Kupplung M-Teil mit Innengewinde

Material Temperguss  
Dichtung NBR

NW		IG	PN (bar)	Best.-Nr.
25	System 22	1"	50	2193 025025
25 Aluminium 360° drehbar	System 22	1"	50	2193 025225
25 Aluminium	System 22	1"	50	2193 025325
35	System 23,5	1 1/4"	50	2193 035032
35	System 23,5	1 1/2"	50	2193 035038
50	System 23,5	2"	50	2193 050050



## Mörtel-Kupplung V-Teil mit Innengewinde

Material Temperguss

NW		IG	PN (bar)	Best.-Nr.
25	System 22	1"	50	2194 025025
25	System 22	1 1/4"	50	2194 025032
35	System 23,5	1"	50	2194 035025
35	System 23,5	1 1/4"	50	2194 035032
50	System 23,5	2"	50	2194 050050



## Dichtung für M-Teil Mörtel-Kupplung

Material NBR

NW	Innen-Ø (mm)	Außen-Ø (mm)	Best.-Nr.
25	24,5	36	2199 004000
25	28,5	43,5	2199 005000
35	36,5	53,5	2199 006000
50	51	67	2199 007000



## Spannstift für Mörtel-Kupplung

Material Stahl, verzinkt

NW	Best.-Nr.
25-35	2199 002000
50	2199 003000



## Sandstrahl-Schlauchkupplung

Schlaucheinbindung innerhalb der Kupplung mit Halteschrauben

Material Temperguss  
Dichtung NBR

für Schlauch I.-Ø (mm)	PN (bar)	Knaggenabstand (mm)	Best.-Nr.
25 x 7	12	58	2201 025000
32 x 8	12	58	2201 032000
38 x 9	12	58	2201 038000



## Sandstrahl-Innengewindekupplung

Material Temperguss  
Dichtung NBR

IG	PN (bar)	Knaggenabstand (mm)	Best.-Nr.
1 1/4"	12	58	2202 032000
1 1/2"	12	58	2202 038000
2"	12	58	2202 050000



## Gummidichtung für Sandstrahl-Kupplung

Material NBR

	Best.-Nr.
Dichtung	2204 001000





### Vorschweiß-Flansch DIN 2633 PN 16

Norm/Zulassung DIN 2633 PN 16  
Material Stahl, schwarz

DN	PN (bar)	Lochkreis (mm)	Löcher (Stück)	Bund Außen (mm)	Best.-Nr.
50	16	125	4	60,3	2300 050000
65	16	145	4	76,1	2300 065000
80	16	160	8	88,9	2300 080000
100	16	180	8	108	2300 100000
125	16	210	8	133	2300 125000
150	16	240	8	159	2300 150000
200	16	295	12	219,7	2300 200000
200	10	295	8	216 PN 10	2300 295000



### Vorschweiß-Flansch ANSI/ASME B16.5

Norm/Zulassung ANSI/ASME B16.5  
Material Stahl, schwarz

Lochkreis (mm)	Löcher (Stück)	Bund Außen (mm)	Best.-Nr.
190,5	8	114,3	2302 100000
215,9	8	139,7	2302 125000
241,3	8	168,3	2302 150000



### Flachdichtung für Vorschweiß-Flansch DIN 2633

DN	Best.-Nr.
50	2305 050000
65	2305 065000
80	2305 080000
100	2305 100000
125	2305 125000
150	2305 150000
200	2305 200000



### Stahlrohr stahl, verzinkt

Material Stahl, verzinkt

Wand (mm)	Außen-Ø (mm)	Länge (m)	Best.-Nr.
1,5	100	6	2310 100015
2	100	6	2310 100020
1,5	108	6	2310 108015
2	108	6	2310 108020
1,5	120	6	2310 120015
1,5	125	6	2310 125015
1,5	150	6	2310 150015
2	150	6	2310 150020
1,5	159	6	2310 159015
2	159	6	2310 159020
2	200	6	2310 200020



## Stahlrohr schwarz

Material Stahl, schwarz

Wand (mm)	Außen-Ø (mm)	Länge (m)	Best.-Nr.
2,9	88,9	6	2315 089029
1,5	100	6	2315 100015
2	100	6	2315 100020
1,5	108	6	2315 108015
2	108	6	2315 108020
1,5	120	6	2315 120015
2	120	6	2315 120020
1,5	125	6	2315 125015
2	125	6	2315 125020
1,5	133	6	2315 133015
1,5	150	6	2315 150015
2	150	6	2315 150020
1,5	159	6	2315 159015
2	159	6	2315 159020
2	200	6	2315 200020



## Siederohr-Bogen 90° Norm 3S

Norm 3S nach DIN 2605

Material Stahl ST 37, schwarz

Wand (mm)	Außen-Ø (mm)	Krümmung (mm)	Best.-Nr.
2,6	51	127 ± 6	2320 051000
2,9	76,1	190 ± 6	2320 076000
3,2	88,9	229 ± 6	2320 089000
3,6	108	285 ± 6	2320 108000
3,6	114,3	305 ± 6	2320 114000
4	133	362 ± 6	2320 133000
4,5	159	432 ± 6	2320 159000



## Siederohr-Bogen 90° Norm 5S

Norm 5S nach DIN 2605

Material Stahl ST 37, schwarz

Wand (mm)	Außen-Ø (mm)	Krümmung (mm)	Best.-Nr.
2,9	76,1	350 ± 5	2325 076000
3,2	88,9	410 ± 5	2325 088000
3,6	101,6	475 ± 5	2325 102000
3,6	108	505 ± 10	2325 108000
4	133	625 ± 10	2325 133000
4,5	159	750 ± 10	2325 159000



## Bogen 90°

lang

Material Stahl, schwarz

Wand (mm)	Außen-Ø (mm)	Best.-Nr.
2	100	2330 100090
2	120	2330 120090
2	150	2330 150090
2	200	2330 200090







### Konzentrische Schweiß-Reduzierstücke

Norm/Zulassung DIN 2605  
Material Stahl, schwarz

Außen-Ø (mm)	Best.-Nr.
108,0 x 3,6 / 88,9 x 3,2	2335 108089
133,0 x 4,0 / 108,0 x 3,6	2335 133108
159,0 x 4,5 / 108,0 x 3,6	2335 159108
159,0 x 4,5 / 133,0 x 4,0	2335 159133
193,1 x 5,6 / 159,0 x 4,5	2335 193159
219,1 x 6,3 / 159,0 x 4,5	2335 219159



### Schweißtülle gesickt

Material Stahl, schwarz

Außen-Ø (mm)	Länge (mm)	Best.-Nr.
50	200	2340 050000
76	200	2340 076000
80	200	2340 080000
90	200	2340 090000
100	200	2340 100000
110	200	2340 110000
125	200	2340 125000
150	200	2340 150000
200	200	2340 200000



### Schweißtülle gedreht

Material Stahl, schwarz

Außen-Ø (mm)	Best.-Nr.
70	2345 070000
108	2345 108000



### Schweißtülle geschuppt

Material Stahl, schwarz

Außen-Ø (mm)	Best.-Nr.
76	2350 076000
112	2350 112000



### Doppelschlauchtülle gesickt

Material Stahl, verzinkt

Wand (mm)	BL (mm)	Außen-Ø (mm)	Best.-Nr.
2,9	250	76	2355 076000
1,2	250	80	2355 080000
2	250	90	2355 090000
1,2	250	100	2355 100000
2	250	125	2355 125000
2	250	150	2355 150000
2	400	200	2355 200000



### Zinkspray 80/81

zinkähnlich glänzend, über 90% metallischer Zinkanteil, hitzebeständig bis 300°C.

Norm/Zulassung Entspricht DIN ISO EN 1461

Best.-Nr.
Dose 400 ml
2395 000000

### Schnellkupplung System Carbofer

mit Dichtung

Material Temperguss

NW	Best.-Nr.
2 1/2"	2850 065000
3"	2850 075000
4"	2850 100000



### Schlauch-Hülsen-Übergang System Carbofer

zur Montage am Schlauch von außen. Schrauben werden durch die Hülse in das Gummimaterial des Schlauches geschraubt. Lieferung ohne Schrauben

Material Stahl, verzinkt

Bund Außen (mm)		für Schlauch innen Ø (mm)	für Schlauch außen Ø (mm)	Best.-Nr.
73	2 1/2"	32	52	2855 073052
73	2 1/2"	38	58	2855 073052
88,9	3"	32	52	2855 089052
88,9	3"	38	58	2855 089058
88,9	3"	50	70	2855 089070
114,3	4"	65	91	2855 114091





### Flexible Kupplung Typ 75 NUT-Fittings

mit EPDM Dichtung

Material Temperguss, rot lackiert

NW	PN (bar)	Außen-Ø (mm)	Best.-Nr.
2" - 50	34,5	60,3	2802 060000
3" - 80	34,5	88,9	2802 089000
4" - 100	34,5	108	2802 108000
4" - 100	34,5	114,3	2802 114000
5" - 125	31	139,7	2802 140000
6" - 150	31	165,1	2802 165000
6" - 150	31	168,3	2802 168000
8" - 200	31	219,1	2802 219000
10" - 250	20,7	273	2802 273000



### Dichtung für System NUT-Fittings

Material EPDM

NW	PN (bar)	Außen-Ø (mm)	Best.-Nr.
2" - 50	34,5	60,3	2802 060001
3" - 80	34,5	88,9	2802 089001
4" - 100	34,5	108	2802 108001
4" - 100	34,5	114,3	2802 114001
5" - 125	31	139,7	2802 140001
6" - 150	31	165,1	2802 165001
6" - 150	31	168,3	2802 168001
8" - 200	31	219,1	2802 219001
10" - 250	20,7	273	2802 273001



### Bogen 90° Typ 10 System NUT-Fittings

Material Temperguss, rot lackiert

NW	PN (bar)	Außen-Ø (mm)	Best.-Nr.
2" - 50	34,5	60,3	2806 060000
3" - 80	34,5	88,9	2806 089000
4" - 100	20,7	108	2806 108000
4" - 100	34,5	114,3	2806 114000
5" - 125	31	139,7	2806 140000
6" - 150	31	165,1	2806 165000
6" - 150	31	168,3	2806 168000
8" - 200	31	219,1	2806 219000
10" - 250	20,7	273	2806 273000



### Reinigungsbälle

mittelhart

DN	Außen-Ø (mm)	Gewicht (g)	Best.-Nr.
76	100	100	2870 080000
100	125	125	2870 100000
125	150	150	2870 125000
150	180	180	2870 150000
180	200	200	2870 180000





## Reduzierstück System NUT-Fittings

Material Temperguss, rot lackiert

NW	PN (bar)	Außen-Ø (mm)	Best.-Nr.
3" - 80 / 2" - 50	34,5	88,9 / 60,3	2810 089060
4" - 100 / 3" - 80	34,5	114,3 / 88,9	2810 114089
5" - 125 / 4" - 100	20,7	139,7 / 114,3	2810 140114
6" - 150 / 3" - 80	34,5	168,3 / 88,9	2810 168089
6" - 150 / 4" - 100	34,5	168,3 / 114,3	2810 168114
6" - 150 / 5" - 125	34,5	168,3 / 139,7	2810 168140
8" - 200 / 4" - 100	34,5	219,1 / 114,3	2810 219114
8" - 200 / 6" - 150	34,5	219,1 / 168,3	2810 219168
10" - 250 / 6" - 150	34,5	273 / 168,3	2810 273168



## Endkappe System NUT-Fittings

Material Temperguss, rot lackiert

NW	PN (bar)	Außen-Ø (mm)	Best.-Nr.
2" - 50	34,5	60,3	2811 060000
3" - 80	34,5	88,9	2811 089000
4" - 100	20,7	114,3	2811 114000
5" - 125	34,5	139,7	2811 140000
6" - 150	34,5	165,1	2811 165000
6" - 150	34,5	168,3	2811 168000
8" - 200	34,5	219,1	2811 219000
10" - 250	34,5	273	2811 273000



## Schlauchtülle System NUT-Fittings

mit Sicherungsbund für Schaleneinbindung

Material Stahl, verzinkt

NW	DN	Außen-Ø (mm)	Best.-Nr.
2" - 50	50	60,3	2813 060050
3" - 75	75	88,9	2813 089075
			2813 089080
4" - 100	102	114,3	2813 114102
5" - 125	127	139,7	2813 140127
6" - 150	152	165,1	2813 165152
6" - 150	152	168,3	2813 168152
8" - 200	203	219,1	2813 219203

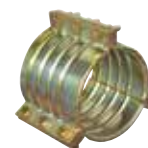


## Klemm-Schalen System NUT-Fittings

dreiteilig mit Schrauben und Muttern

Material Stahl, verzinkt

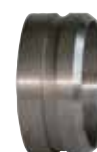
für Schlauch I.-Ø (mm)	Wand (mm)	Best.-Nr.
150	11	2814 150011
200	10	2814 200010
200	14	2814 200014



## Rillenmuffe zum Anschweißen System NUT-Fittings

Material Stahl, schwarz

NW	BL (mm)	Außen-Ø (mm)	Best.-Nr.
2" - 50	40	60,3	2817 060040
3" - 80	40	88,9	2817 089040
4" - 100	40	108	2817 108040
4" - 100	40	114,3	2817 114040
5" - 125	40	139,7	2817 140040
6" - 150	40	165,1	2817 165040
6" - 150	40	168,3	2817 168040
8" - 200	45	219,1	2817 219045
10" - 250	50	273	2817 273050



Das italienische Kupplungssystem besteht aus einer MT-Kupplung und einer M-Kupplung. Bei der MT-Kupplung ist das Hebelwerk fest angeschweißt. Die M-Kupplung besteht aus einer Kugel, woran sich ein loser Spannring befindet, in den das Hebelwerk der MT-Kupplung eingerastet wird. Um die exakte Größe der Kupplungen zu bestimmen, werden bei der MT-Kupplung der Innendurchmesser und bei der M-Kupplung der Außendurchmesser gemessen.



NW	A (mm)	B (mm)
80 / 3"	110	111
100 / 4"	132	130
120 / 5"	151	150
150 / 6"	180	180
200 / 8"	245	243
250 / 10"	301	300



### MT-Kupplung italienisches System

mit Gummiring, zum Anschweißen

Material Stahl, schwarz

NW	Best.-Nr.
80	8300 080000
100	8300 100000
120	8300 120000
150	8300 150000
200	8300 200000
250	8300 250000



### M-Kupplung italienisches System

zum Anschweißen

Material Stahl, schwarz

NW	Best.-Nr.
80	8301 080000
100	8301 100000
120	8301 120000
150	8301 150000
200	8301 200000
250	8301 250000



### MT-Kupplung mit Schlauchtülle italienisches System

Material Stahl, verzinkt

NW	für Schlauch I.-Ø (mm)	Best.-Nr.
80	75	8302 080075
100	50	8302 100050
100	100	8302 100100
100	110	8302 100110
120	50	8302 120050
120	100	8302 120100
120	110	8302 120110
120	120	8302 120120
120	125	8302 120125
120	133	8302 120133
150	50	8302 150050
150	100	8302 150100
150	110	8302 150110
150	120	8302 150120
150	125	8302 150125
150	133	8302 150133
150	150	8302 150150
150	159	8302 150159
200	200	8302 200200





## M-Kupplung mit Schlauchtülle italienisches System

Material Stahl, verzinkt

NW	für Schlauch l.-Ø (mm)	Best.-Nr.
80	75	8303 080075
100	50	8303 100050
100	100	8303 100100
100	110	8303 100110
120	50	8303 120050
120	100	8303 120100
120	110	8303 120110
120	120	8303 120120
120	125	8303 120125
120	133	8303 120133
150	50	8303 150050
150	100	8303 150100
150	110	8303 150110
150	120	8303 150120
150	125	8303 150125
150	133	8303 150133
150	150	8303 150150
150	159	8303 150159
200	200	8303 200200



## MT-Kupplung mit Außengewinde italienisches System

Material Stahl, verzinkt

NW	AG	Best.-Nr.
100	2 1/2"	8304 100063
100	4"	8304 100100
120	2 1/2"	8304 120063
120	4"	8304 120100
120	5"	8304 120125
150	2 1/2"	8304 150063
150	4"	8304 150100
150	5"	8304 150125
150	6"	8304 150150



## M-Kupplung mit Außengewinde italienisches System

Material Stahl, verzinkt

NW	AG	Best.-Nr.
100	2 1/2"	8305 100063
100	4"	8305 100100
120	2 1/2"	8305 120063
120	4"	8305 120100
120	5"	8305 120125
150	2 1/2"	8305 150063
150	4"	8305 150100
150	5"	8305 150125
150	6"	8305 150150



## MT-Kupplung italienisches System

mit gebohrtem 4-Eckflansch

Material Stahl, verzinkt

NW	Best.-Nr.
100	8306 100100
120	8306 120125
150	8306 150150
200	8306 200200





### M-Kupplung italienisches System

mit gebohrtem 4-Eckflansch

Material Stahl, verzinkt

NW		Best.-Nr.
100	4"	8307 100100
120	5"	8307 120125
150	6"	8307 150150
200	8"	8307 200200



### Bogen 45° mit M- und MT-Kupplung italienisches System

Material Stahl, verzinkt

NW		Best.-Nr.
120		8308 120000
150		8308 150000
200		8308 200000



### Bogen 90° mit M- und MT-Kupplung italienisches System

Material Stahl, verzinkt

NW		Best.-Nr.
100		8309 100000
120		8309 120000
150		8309 150000
200		8309 200000



### Endstopfen MT-Kupplung italienisches System

Material Stahl, verzinkt

NW		Best.-Nr.
80		8311 080000
100		8311 100000
120		8311 120000
150		8311 150000



### Endstopfen M-Kupplung italienisches System

Material Stahl, verzinkt

NW		Best.-Nr.
100		8312 100000
120		8312 120000
150		8312 150000



### Gummiring für MT-Kupplung italienisches System

Material SBR

NW	Wand (mm)	Best.-Nr.
80	11	8313 080000
100	12	8313 100000
120	15	8313 120000
150	15	8313 150000
200	18	8313 200000
250	22	8313 250000







### Kugel-Rückflussverhinderer mit Anlüftung

beidseitig mit Flansch PN 10/16 nach DIN 3202, Baulänge nach F6, für Abwasser, belastete und viskose Medien, Kläranlagen usw. Einbau horizontal oder vertikal, mit Revisionsdeckel

Gehäuse GGG40 (EN-GJS-400-15)

Kugel NBR mit Alu-Kern

Beschichtung Epoxybeschichtet, blau

DN	BL (mm)	PN (bar)	Gewicht (kg)	Löcher (Stück)	Best.-Nr.
50	200	16	8	4	3059 050000
65	240	16	13	4	3059 065000
80	260	16		8	3059 080000
100	300	16	24	8	3059 100000
125	350	16	34	8	3059 125000
150	400	16	52	8	3059 150000
200	500	16	83	8	3059 200000



### Kugel-Rückflussverhinderer

beidseitig mit Flansch PN 10/16, Baulänge nach F6, für Abwasser, belastete und viskose Medien, Kläranlagen, mit Revisionsdeckel

Material Sphäroguss

Gehäuse Sphäroguss mit Epoxy-Beschichtung

Kugel NBR Ummantelung

Dichtung NBR

DN	BL (mm)	PN (bar)	Gewicht (kg)	Löcher (Stück)	Best.-Nr.
150	400	10	48	8	3065 150000



### Kugel-Rückflussverhinderer

beidseitig Innengewinde, für Abwasser und viskose Medien. Einbau vertikal aufsteigend und horizontal (Kugel muss oberhalb der Achse sein)

Gehäuse Grauguss mit Epoxy-Beschichtung

Kugel Thermodur

Dichtung NBR

DN	IG	BL (mm)	PN (bar)	Gewicht (kg)	Best.-Nr.
40	1 1/2"	145	10	2,8	3221 038000
50	2"	174	10	3,6	3221 050000
65	2 1/2"	195	10	5,6	3221 063000



### Kugel-Rückflussverhinderer

beidseitig Innengewinde, für Abwasser, belastete und viskose Medien, Kläranlagen usw.

Einbau horizontal oder vertikal, mit Revisionsdeckel

Gehäuse GGG40 (EN-GJS-400-15)

Kugel NBR mit Alu-Kern

Beschichtung Epoxybeschichtet, blau

DN	IG	BL (mm)	PN (bar)	Gewicht (kg)	Best.-Nr.
25	1"	120	16	1,7	3229 025000
32	1 1/4"	140	16	2,2	3229 032000
40	1 1/2"	150	16	3,1	3229 038000
50	2"	220	16	5	3229 050000



### Gummi-Kompensator mit beidseitiger TG-Verschraubung

mit Innengewinde, Kompensator aus NBR

Temperaturbereich bis max. +100°C

Material Temperguss, verzinkt, NBR

IG	BL (mm)	PN (bar)	Best.-Nr.
1"	200	10	3779 025000
1 1/4"	200	10	3779 032000
2"	200	10	3779 050000
2 1/2"	200	10	3779 063000





### Rückschlagklappe mit Anlüftung

beidseitig mit Flansch PN 10/16 nach DIN 3202, Baulänge nach F6, mit Revisionsdeckel

Gehäuse GGG50 (EN-GJS-500-7)  
Dichtung EPDM  
Beschichtung Epoxybeschichtet, blau



DN	BL (mm)	PN (bar)	Löcher (Stück)	Best.-Nr.
50	200	16	4	8476 050000
65	240	16	4	8476 065000
80	260	16	4	8476 080000
100	300	16	8	8476 100000
125	350	16	8	8476 125000
150	400	16	8	8476 150000
200	500	10	8	8476 200000

### Keilflachschieber metallisch dichtend

beidseitig mit Flansch PN 10/16 bei DN 50 - DN 150 und PN 10 bei DN 200, mit Handrad und nicht steigender Spindel nach DIN 3352, Baulänge nach F4

Gehäuse GG25 (EN-GJL-250)  
Beschichtung beschichtet, schwarz  
Spindel Edelstahl



DN	BL (mm)	PN (bar)	Gewicht (kg)	Löcher (Stück)	Best.-Nr.
50	150	10	13	4	3068 050000
65	170	10	18,2	4	3068 065000
80	180	10	21,2	8	3068 080000
100	190	10	29,2	8	3068 100000
125	200	10	41,4	8	3068 125000
150	210	10	55,6	8	3068 150000
200	230	10	79,6	8	3068 200000

### Gummi-Kompensator

beidseitig mit DIN-Flansch PN 10/16

Temperaturbereich bis max. +100°C  
Material Gummi NBR, Stahl verzinkt



DN	BL (mm)	PN (bar)	Löcher (Stück)	Best.-Nr.
50	105	10	4	8028 050050
80	135	10	8	8028 080080
100	150	10	8	8028 100100
125	165	10	8	8028 125125
150	180	10	8	8028 150150
200	190	10	8	8028 200200

### Keilflachschieber weichdichtend

beidseitig mit Flansch PN 10, mit Handrad und nicht steigender Spindel, Baulänge nach F4

Gehäuse GGG50 (EN-GJS-500-7)  
Dichtung NBR  
Beschichtung Epoxybeschichtet, blau  
Spindel Edelstahl



DN	BL (mm)	PN (bar)	Gewicht (kg)	Löcher (Stück)	Best.-Nr.
50	150	16	8	4	8475 050000
65	170	16	9	4	8475 065000
80	180	16	11	8	8475 080000
100	190	16	14	8	8475 100000
125	200	16	22	8	8475 125000
150	210	16	27	8	8475 150000
200	230	16	50	8	8475 200000
300	270	16	97	12	8475 300000





### MS-Muffen-Kugelhahn Typ COBI

beidseitig Innengewinde mit vollem Durchgang, für nicht aggressive Medien

Temperaturbereich	-30°C bis +95°C
Gehäuse	Pressmessing matt-verchromt
Kugel	Messing matt-verchromt
Dichtung	Teflon
Griff	Stahl, beschichtet, rot

IG	D (mm)	GL (mm)	BL (mm)	PN (bar)	Gewicht (g)	VPE (Stück)	Best.-Nr.
1/4"	9,5	8,5	40,5	25	120	18/216	3030 006000
3/8"	10	8,5	40,5	25	120	18/216	3030 010000
1/2"	14,8	10	49	25	170	12/144	3030 013000
3/4"	19	10,5	54	25	240	14/84	3030 019000
1"	24	13	64	25	380	8/48	3030 025000
1 1/4"	30	14	76	25	630	8/32	3030 032000
1 1/2"	37	15,5	88	25	850	6/24	3030 038000
2"	45	15,5	97	25	1200	4/16	3030 050000
2 1/2"	62	23	134	15	2800	4	3030 063000
3"	75	25	152	15	4100	2	3030 075000
4"	90	30	179	15	5450	2	3030 100000

D = Durchgang, GL = Gewindelänge, BL = Baulänge



### MS-Muffen-Kugelhahn Typ COBI

einerseits Innengewinde, andererseits Außengewinde mit vollem Durchgang, für nicht aggressive Medien

Temperaturbereich	-30°C bis +95°C
Gehäuse	Pressmessing matt-verchromt
Kugel	Messing matt-verchromt
Dichtung	Teflon
Griff	Stahl, beschichtet, rot

IG/AG	D (mm)	GL (mm)	BL (mm)	PN (bar)	Gewicht (g)	VPE (Stück)	Best.-Nr.
1/4"	9,5	8,5	47	25	130	18/216	3035 006000
3/8"	10	8,5	57	25	130	18/216	3035 010000
1/2"	14,8	10	56	25	190	12/144	3035 013000
3/4"	19	11	60	25	260	14/84	3035 019000
1"	24	13	70,5	25	420	8/48	3035 025000
1 1/4"	30	14	84,5	25	670	8/32	3035 032000
1 1/2"	37	15,5	99,5	25	930	6/24	3035 038000
2"	45	15,5	105,5	25	1380	4/16	3035 050000
2 1/2"	62	23	148	15	2900	4	3035 063000
3"	75	25	168,5	15	4170	2	3035 075000
4"	90	30	196	15	5550	2	3035 100000

D = Durchgang, GL = Gewindelänge, BL = Baulänge



### Messing-Muffenschieber

beidseitig Innengewinde

Material	Messing
Handrad	Guss, rot lackiert

IG	D (mm)	GL (mm)	BL (mm)	PN (bar)	Best.-Nr.
1/2"	12	11	39	16	3200 013000
3/4"	15	13,5	45,5	16	3200 019000
1"	21	12	46,5	16	3200 025000
1 1/4"	29	11,5	48,5	16	3200 032000
1 1/2"	33	11,5	48,5	16	3200 038000
2"	43	14,5	54	16	3200 050000
2 1/2"	57	15	67	16	3200 063000
3"	69	16	69	16	3200 075000
4"	90	18	81	16	3200 100000
6"	142	27	121	16	3200 150000

D = Durchgang, GL = Gewindelänge, BL = Baulänge



## PE-HD Druckrohr für Trinkwasser DIN 8074/75 PN 12,5 Hart

Norm/Zulassung	DIN 8074/75, DIN EN 12201, DVGW-Zulassung
Material	PE-HD PE 80
Farbe	schwarz mit blauem Streifen



d	Wand (mm)	PN (bar)	Länge (m)	Best.-Nr.
32	3	12,5	100	4012 032000
40	3,7	12,5	100	4012 040000
50	4,5	12,5	100	4012 050000
63	5,7	12,5	100	4012 063000

Auch als Stangenware lieferbar!

## PP-Kupplung

beidseitig Klemmverschraubungen

Material	PP
Dichtung	NBR



d	PN (bar)	VPE (Stück)	Best.-Nr.
32	16	10	4650 032000
40	16	10	4650 040000
50	16	5	4650 050000
63	16	44	4650 063000

## PP-T-Stück 90°

allseits Klemmverschraubungen

Material	PP
Dichtung	NBR



d	PN (bar)	VPE (Stück)	Best.-Nr.
25	16	20	4657 025000
32	16	10	4657 032000
40	16	5	4657 040000
50	16	5	4657 050000
63	16	18	4657 063000

## PP-Winkel°

beidseitig Klemmverschraubungen

Material	PP
Dichtung	NBR
Druckstufe	



d	PN (bar)	VPE (Stück)	Best.-Nr.
25	16	20	4654 025000
32	16	10	4654 032000
40	16	5	4654 040000
50	16	4	4654 050000
63	16	25	4654 063000

Entdecken Sie unsere große Auswahl an  
**PP-Klemmverschraubungen in unserem Online-Shop!!**



[de.huecobi.de/pp-klemmverschraubungen](https://de.huecobi.de/pp-klemmverschraubungen)

# 100 Jahre HÜCOBI



## HÜCOBI - unsere Marktpräsenz

**HÜCOBI GmbH**  
Oldernholz 6 | D-33719 Bielefeld  
Fon +49(0)521.39068.0  
Fax +49(0)521.39068.99  
info@huecobi.de

**HÜCOBI BENELUX B.V.**  
Postbus 20 | NL-4153 ZG Beesd  
Fon +31(0)3456822.23  
Fax +31(0)3456845.53  
info@huecobi.nl

**Handelsvertretung** in Polen  
ul. Jerzmanowska 17  
PL-54-530 Wrocław  
Fon +48.532.279.442  
Fax +48.713.575.818  
info@huecobi.pl

**HÜCOBI AUSTRIA GmbH**  
Bruckfeld 3 | A-3062 Kirchstetten  
Fon +43(0)2233.5545.0  
Fax +43(0)2233.5545.20  
office@huecobi.at



**HÜCOBI GmbH**  
Oldernholz 6  
D-33719 Bielefeld



Fon +49(0)521.39068.0  
Fax +49(0)521.39068.99

info@huecobi.de  
www.huecobi.de



Bestellen Sie auf  
**www.huecobi.de**